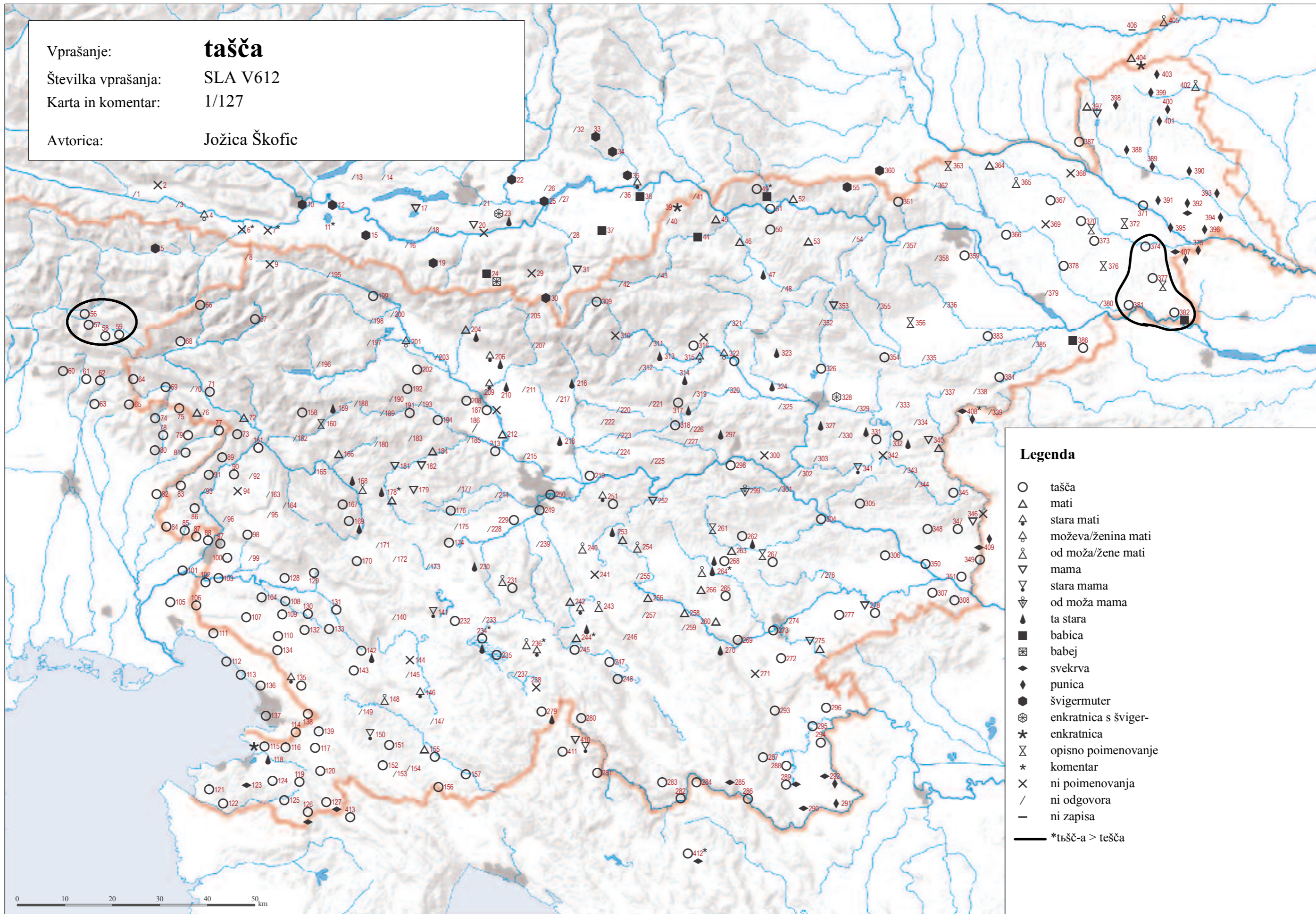


Vprašanje: **tašča**  
 Številka vprašanja: SLA V612  
 Karta in komentar: 1/127  
 Avtorica: Jožica Škofic



**Legenda**

- tašča
- △ mati
- △ stara mati
- △ moževa/ženina mati
- △ od moža/žene mati
- ▽ mama
- ▽ stara mama
- ▽ od moža mama
- ta stara
- babica
- babej
- ◆ svekrva
- ◆ punica
- švigermuter
- ⊗ enkratnica s šviger-
- ⊗ enkratnica
- ⊗ opisno poimenovanje
- \* komentar
- × ni poimenovanja
- / ni odgovora
- ni zapisa
- \*tašč-a > tešča