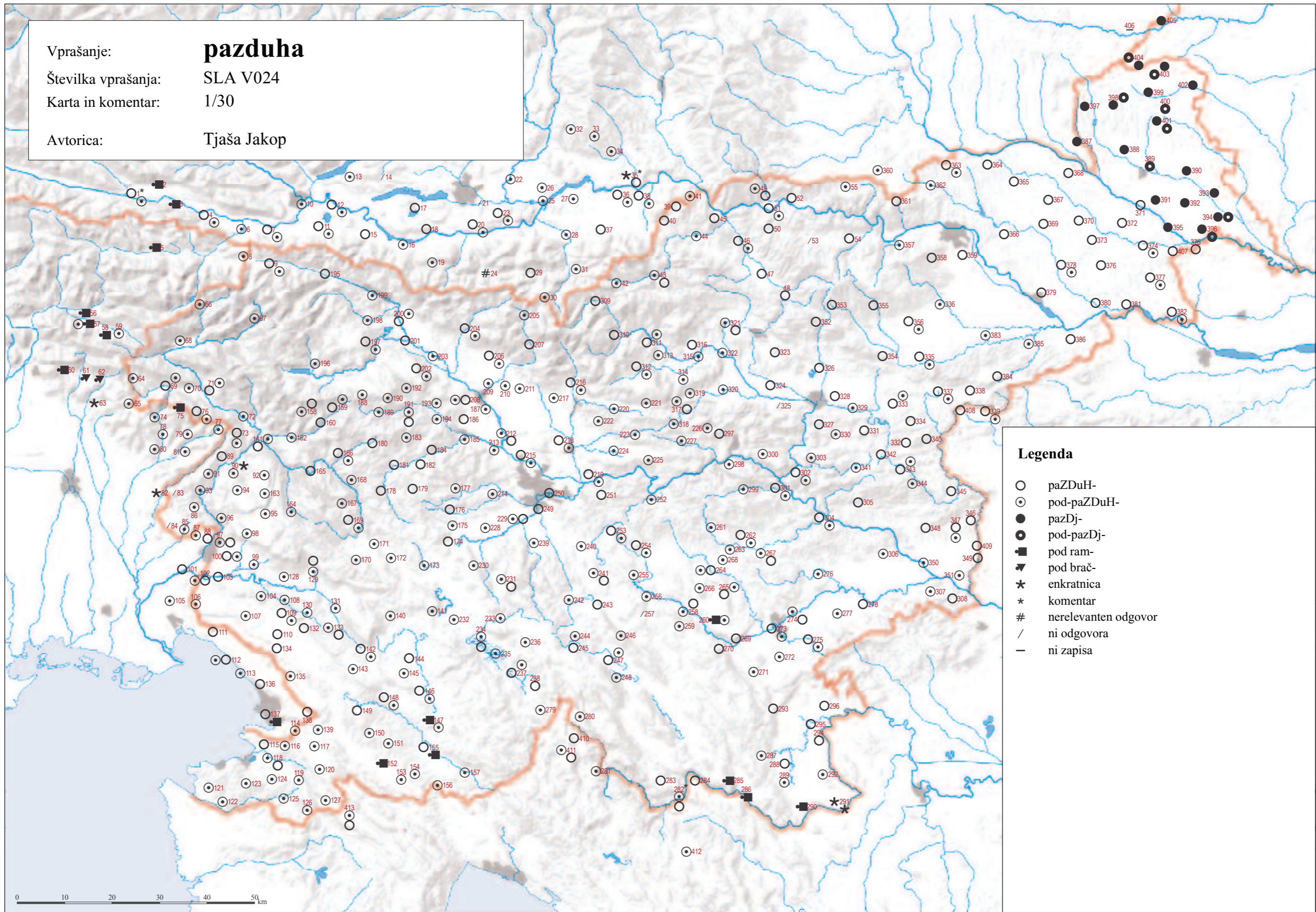


Vprašanje: **pazduha**
 Številka vprašanja: SLA V024
 Karta in komentar: 1/30
 Avtorica: Tjaša Jakop



- Legenda**
- paZDuH-
 - ⊙ pod-paZDuH-
 - pazDj-
 - pod-pazDj-
 - pod ram-
 - ▼ pod brač-
 - ★ enkratnica
 - * komentar
 - # nerelevanten odgovor
 - / ni odgovora
 - ni zapisa