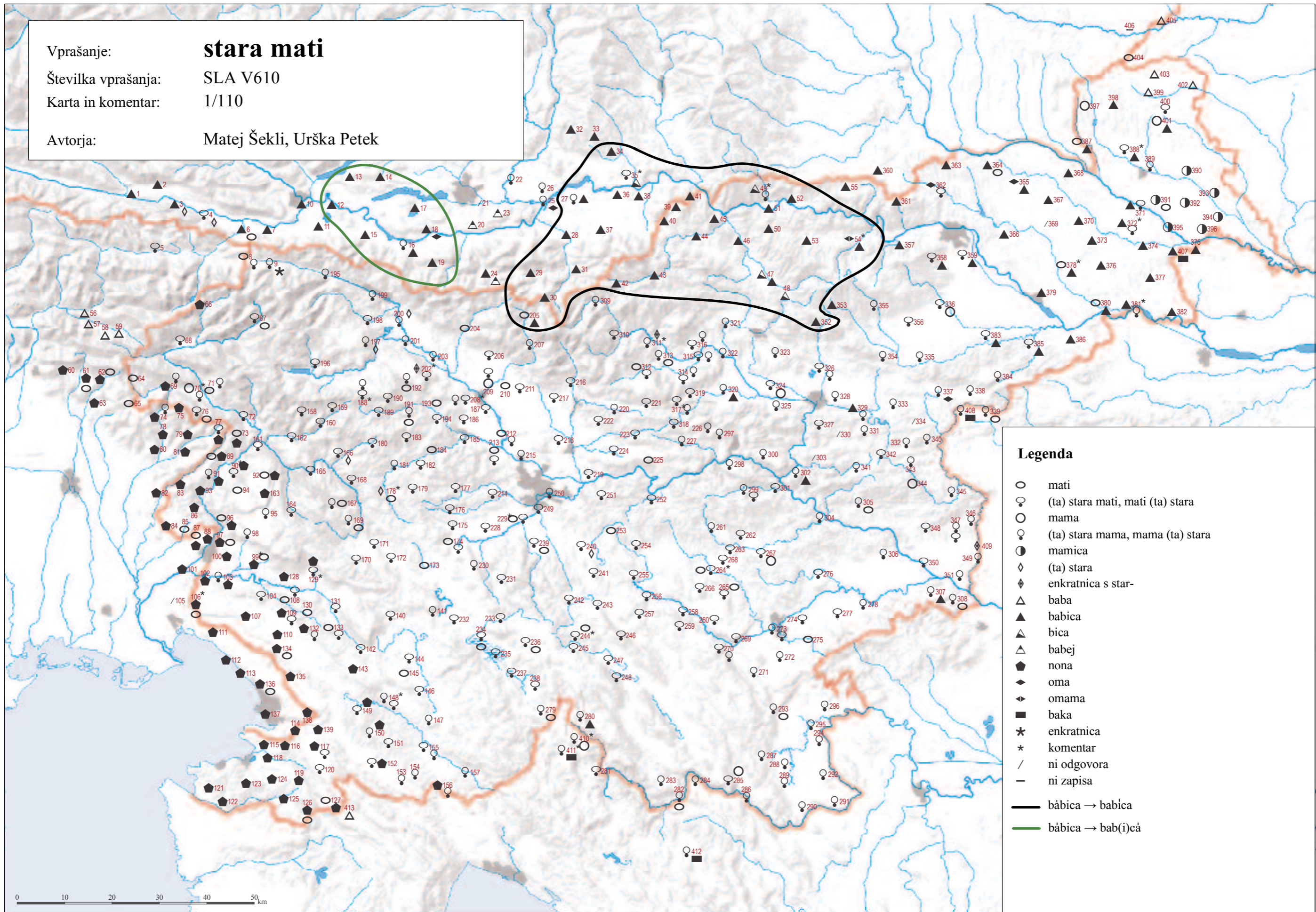


Vprašanje: **stara mati**
 Številka vprašanja: SLA V610
 Karta in komentar: 1/110
 Avtorja: Matej Šekli, Urška Petek



Legenda

- mati
- ♀ (ta) stara mati, mati (ta) stara
- mama
- ♀ (ta) stara mama, mama (ta) stara
- mamica
- ◇ (ta) stara
- ◆ enkratnica s star-
- △ baba
- ▲ babica
- ▲ bica
- △ babej
- nona
- ◆ oma
- ◄ omama
- baka
- ★ enkratnica
- * komentar
- / ni odgovora
- ni zapisa
- bábica → babica
- bábica → bab(i)ca

0 10 20 30 40 50 km