

Vprašanje:

# slaba hiša

Številka vprašanja:

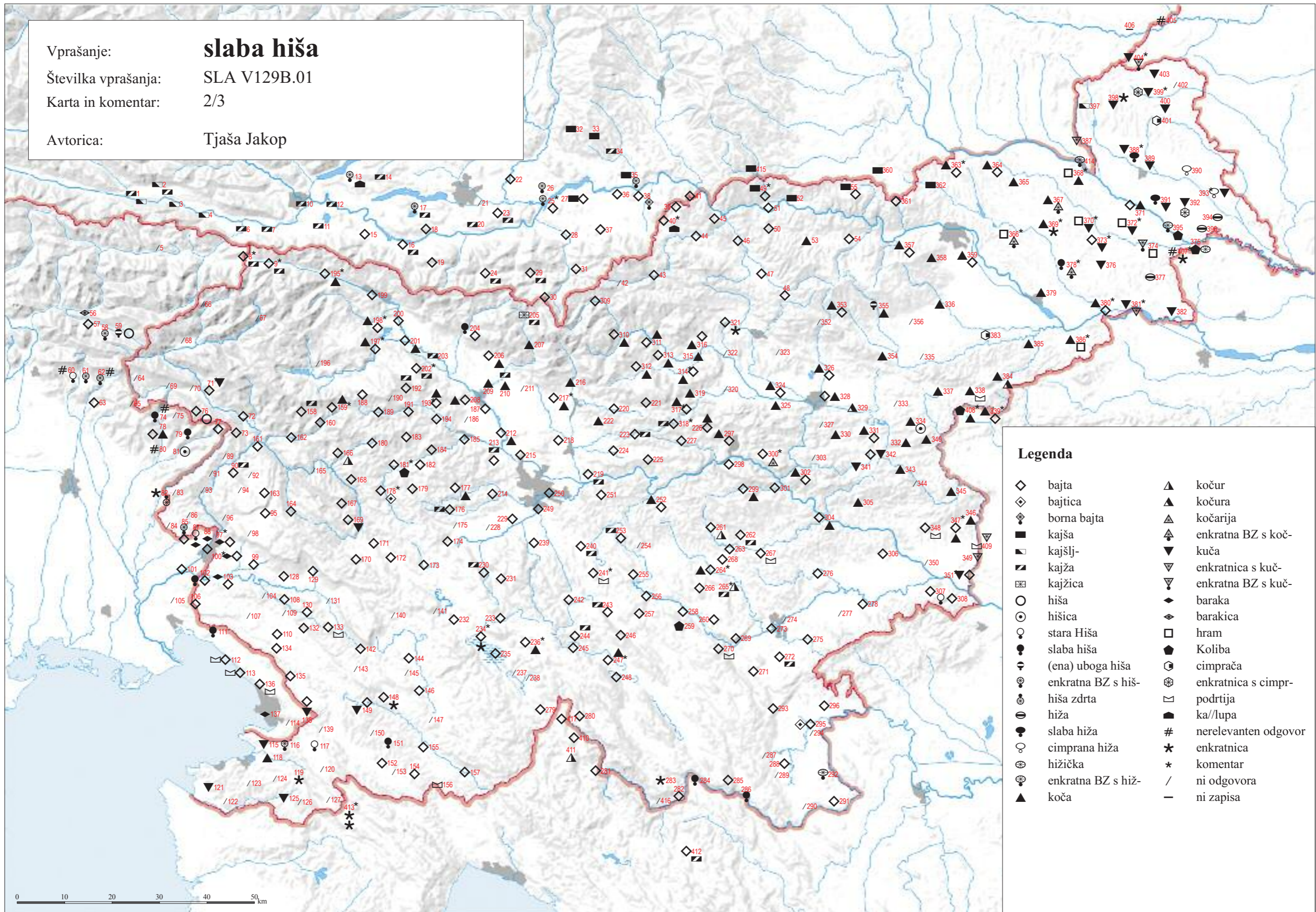
SLA V129B.01

Karta in komentar:

2/3

Avtorica:

Tjaša Jakop



## Legenda

- |                      |                          |
|----------------------|--------------------------|
| ◇ bajta              | ▲ kočur                  |
| ◊ bajtica            | ▲ kočura                 |
| ⊕ borna bajta        | ▲ kočarija               |
| ■ kajša              | ▼ enkratna BZ s koč-kuča |
| ▭ kajšlj-            | ▼ enkratnica s kuč-      |
| ▭ kajža              | ▼ enkratna BZ s kuč-     |
| ▭ kajžica            | ◆ baraka                 |
| ○ hiša               | ◊ barakica               |
| ⊙ hišica             | □ hram                   |
| ● stara Hiša         | ⬢ Koliba                 |
| ● slaba hiša         | ⊕ cimprača               |
| ● (ena) uboga hiša   | ⊕ enkratnica s cimpr-    |
| ● enkratna BZ s hiš- | ⊕ podrtija               |
| ● hiša zdrta         | ⬢ ka//lupa               |
| ● hiža               | # nerelevanten odgovor   |
| ● slaba hiža         | ★ enkratnica             |
| ○ cimprana hiža      | * komentar               |
| ⊕ hižička            | / ni odgovora            |
| ⊕ enkratna BZ s hiž- | — ni zapisa              |
| ▲ kočā               |                          |