

Vprašanje:

spalnica (kamra)

Številka vprašanja:

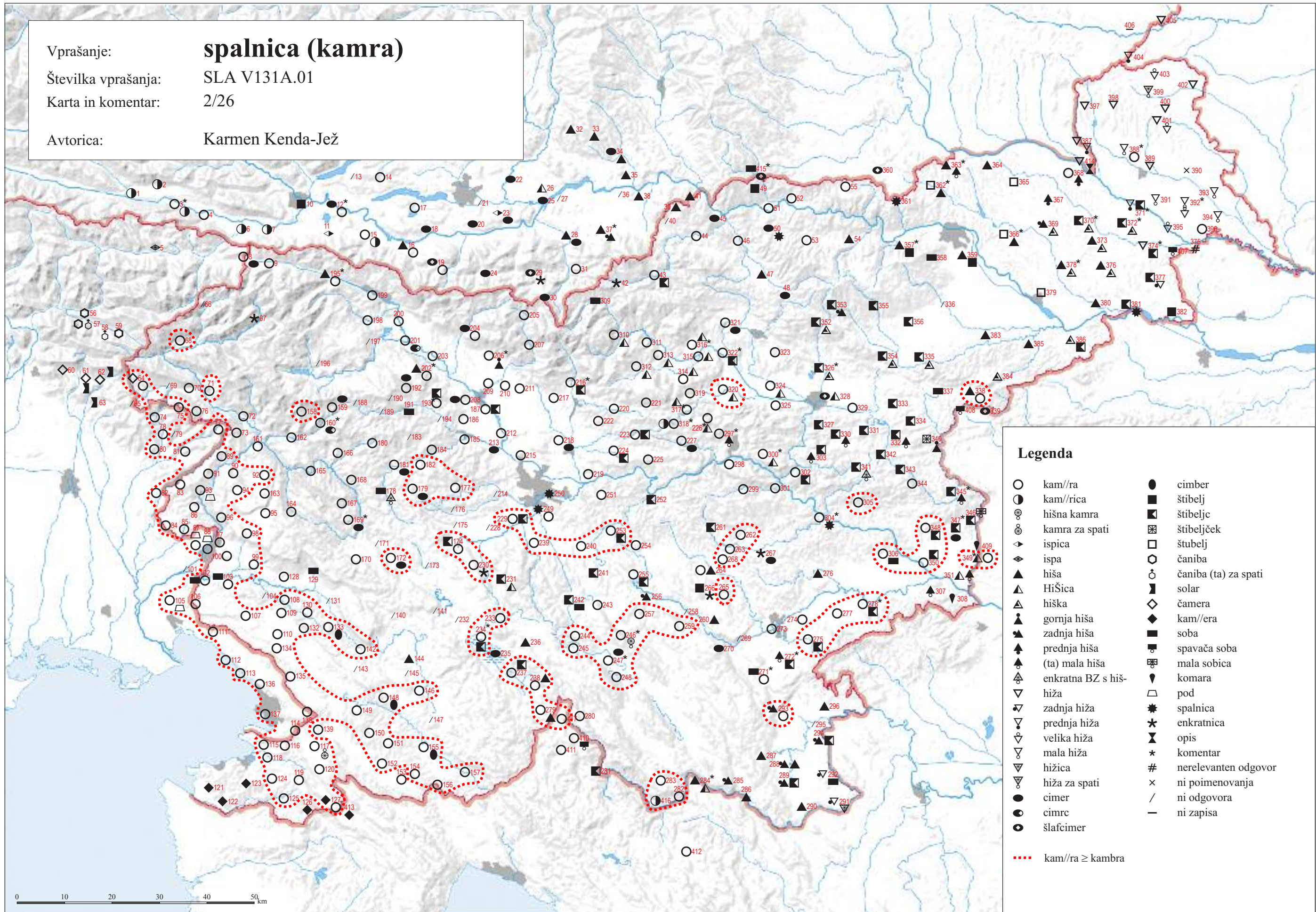
SLA V131A.01

Karta in komentar:

2/26

Avtorica:

Karmen Kenda-Jež



Legenda

- | | |
|----------------------|------------------------|
| ○ kam//ra | ● cimber |
| ◐ kam//rica | ■ štibelj |
| ⊗ hišna kamra | ◼ štibeljč |
| ⊗ kamra za spati | ⊠ štibeljček |
| ◁ ispica | □ štubelj |
| ◊ ispa | ⊙ čaniba |
| ▲ hiša | ⊙ čaniba (ta) za spati |
| ▲ Hišica | ⊙ solar |
| ▲ hiška | ◊ čamera |
| ▲ gornja hiša | ◊ kam//era |
| ▲ zadnja hiša | ■ soba |
| ▲ prednja hiša | ■ spavača soba |
| ▲ (ta) mala hiša | ■ mala sobica |
| ▲ enkratna BZ s hiš- | ⊙ komara |
| ▲ hiža | ◻ pod |
| ▲ zadnja hiža | ★ spalnica |
| ▲ prednja hiža | ★ enkratnica |
| ▲ velika hiža | ★ opis |
| ▲ mala hiža | ★ komentar |
| ▲ hižica | # nerelevanten odgovor |
| ▲ hiža za spati | × ni poimenovanja |
| ● cimber | / ni odgovora |
| ● cimrc | — ni zapisa |
| ● šlafcimber | |
- kam//ra ≥ kambra