

Vprašanje:

vmesna notranja stena v hiši

Številka vprašanja:

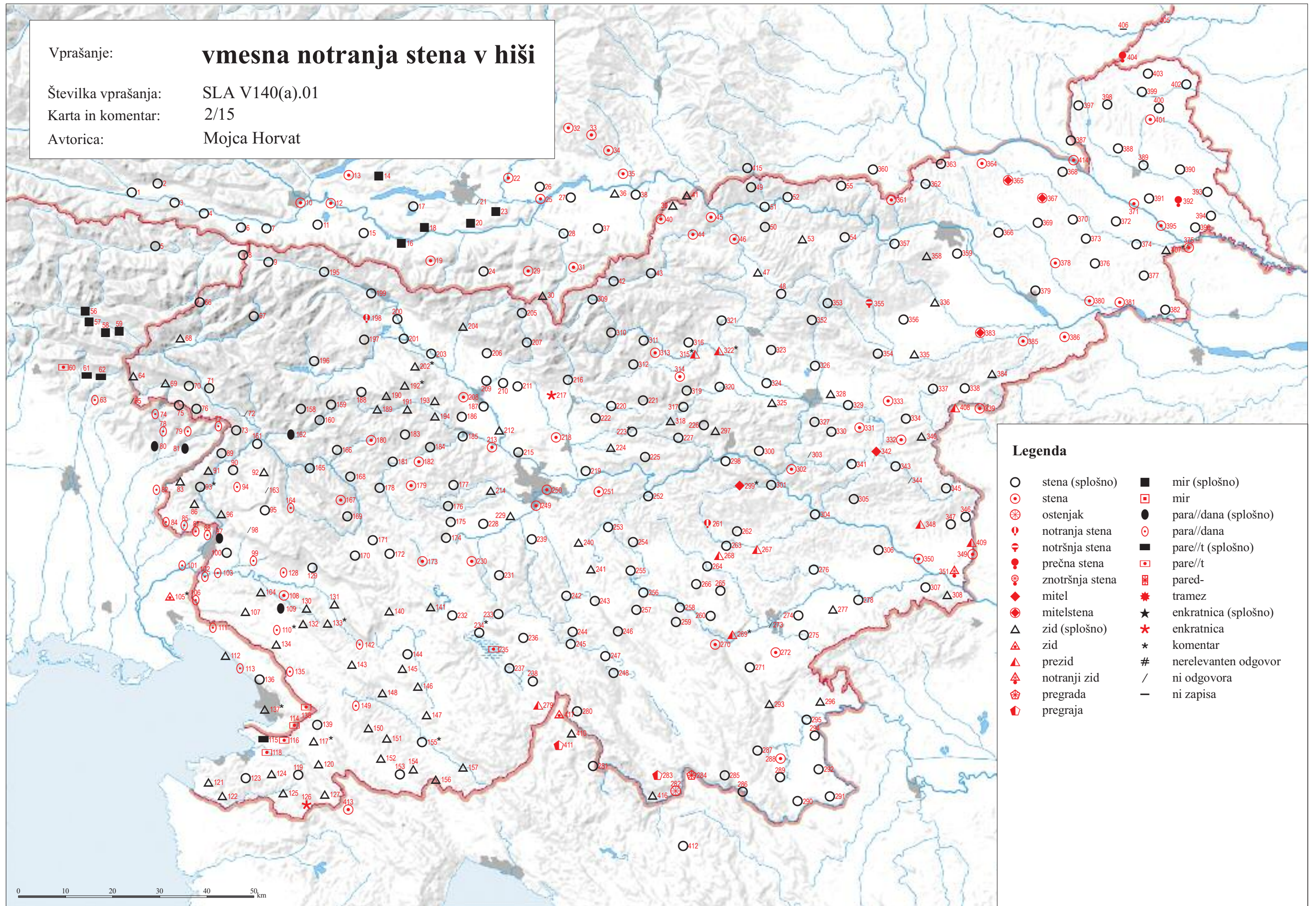
SLA V140(a).01

Karta in komentar:

2/15

Avtorica:

Mojca Horvat



Legenda

- | | |
|-------------------|------------------------|
| ○ stena (splošno) | ■ mir (splošno) |
| ⊙ stena | ▣ mir |
| ⊗ ostenjak | ● para//dana (splošno) |
| ⊕ notranja stena | ⊙ para//dana |
| ⊖ notršnja stena | ▣ pare//t (splošno) |
| ● prečna stena | ▣ pare//t |
| ⊕ znotršnja stena | ▣ pared-tramez |
| ◆ mitel | ★ enkratnica (splošno) |
| ⊕ mitelstena | ★ enkratnica |
| △ zid (splošno) | * komentar |
| ▲ zid | # nerelevanten odgovor |
| ▲ notranji zid | / ni odgovora |
| ⊕ pregrada | - ni zapisa |
| ⊕ pregraja | |