

Vprašanje:

pograd v koči

Številka vprašanja:

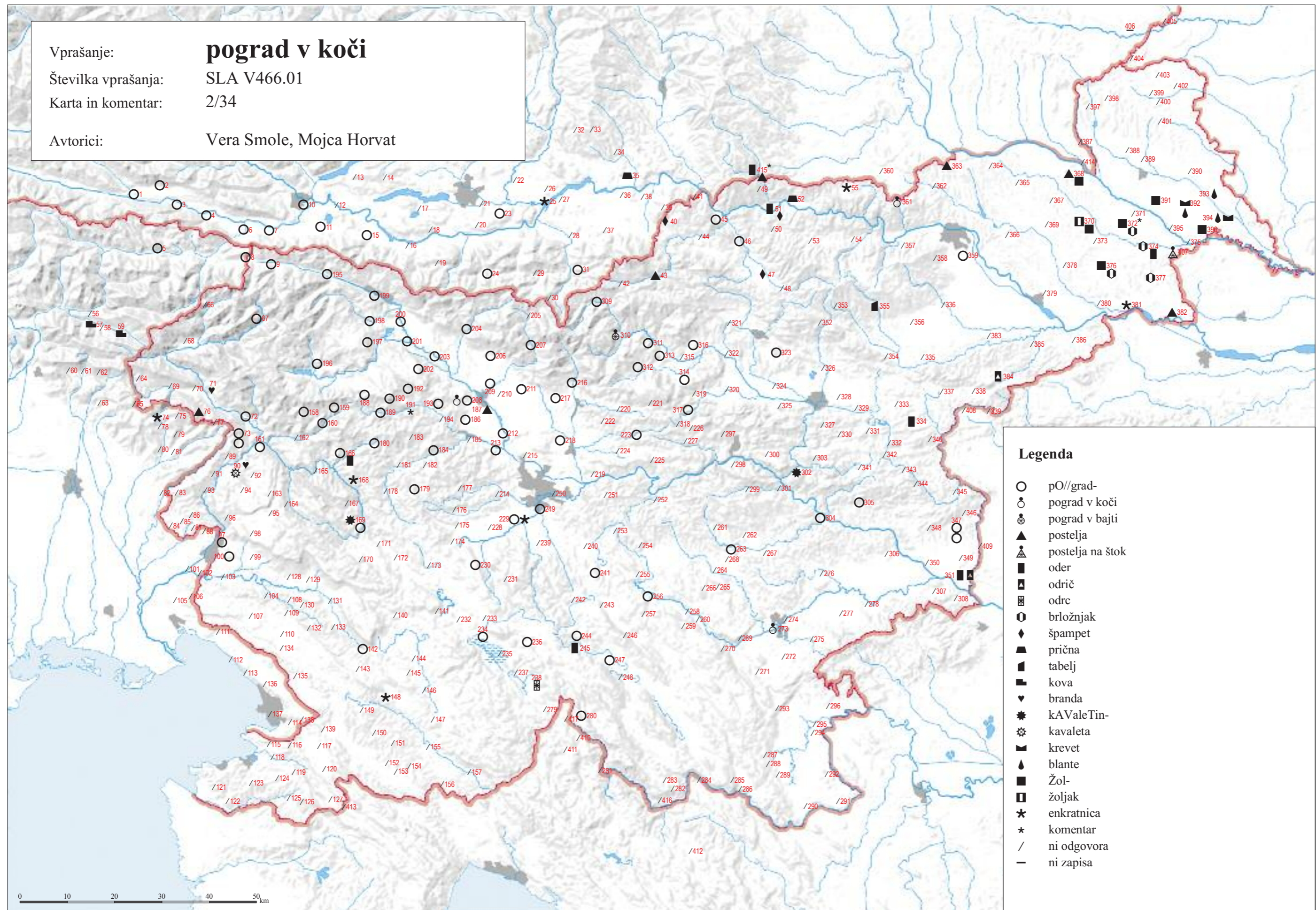
SLA V466.01

Karta in komentar:

2/34

Avtorici:

Vera Smole, Mojca Horvat



Legenda

- pO//grad-
- pograd v koči
- ⊙ pograd v bajti
- ▲ postelja
- ▲ postelja na štok
- oder
- odrič
- ⊞ odrc
- ⊞ brložnjak
- ◆ špampet
- ▲ prična
- tabelj
- kova
- ▼ branda
- ⊙ kAValeTin-
- ⊙ kavaleta
- krevet
- ▲ blante
- Žol-
- žoljak
- ★ enkratnica
- ★ komentar
- / ni odgovora
- ni zapisa