

Zbirka Jezikovni atlasi
ISSN 2232-5255

Urednica zbirke Jožica Škofic

Slovenski lingvistični atlas 2

Kmetija

1 Atlas

(= SLA 2.1)

Avtorji Jožica Škofic (vodja projekta), Januška Gostenčnik, Vito Hazler, Mojca Horvat, Tjaša Jakop, Janoš Ježovnik, Karmen Kenda-Jež, Vlado Nartnik, Vera Smole, Matej Šekli, Danila Zuljan Kumar

Uredile Jožica Škofic, Mojca Horvat, Karmen Kenda-Jež

Recenzirala Irena Stramljič Breznik, Marko Snoj

Izdal Inštitut za slovenski jezik Frana Ramovša ZRC SAZU

Zanj Marko Snoj

Založila Založba ZRC, ZRC SAZU

Zanjo Oto Luthar

Glavni urednik založbe Aleš Pogačnik

Oblikovanje naslovnice Brane Vidmar

Prelom Syncomp, d. o. o.

Tisk Collegium Graphicum, d. o. o.

Naklada 400

Prva izdaja, prvi natis

Ljubljana 2016

Izid knjige so podprli Slovenska akademija znanosti in umetnosti (SAZU) in Javna agencija za raziskovalno dejavnost Republike Slovenije (ARRS) s sredstvi iz leta 2015

Besedilo je bilo pripravljeno z vnašalnim sistemom ZRCola (ZRCola.zrc-sazu.si), ki ga je na Znanstvenoraziskovalnem centru SAZU v Ljubljani (www.zrc-sazu.si) razvil Peter Weiss.

Delo je v elektronski obliki kot pdf prosto dostopno na spletni strani Dialektološke sekcije ISJ FR ZRC SAZU (<http://sla.zrc-sazu.si>) in kot html na portalu www.fran.si.

CIP – Kataložni zapis o publikaciji
Narodna in univerzitetna knjižnica, Ljubljana

811.163.6'282(084.4)

912.44(497.4):811

SLOVENSKI lingvistični atlas. 2, Kmetija [Kartografsko gradivo] / avtorji Jožica Škofic ... [et al.]. – 1. izd., 1. natis. – Ljubljana : Založba ZRC, ZRC SAZU, 2016. – (Zbirka Jezikovni atlas, ISSN 2232-5255)

Vsebina:

1: Atlas / [uredile Jožica Škofic, Mojca Horvat, Karmen Kenda-Jež]. – 2016

2: Komentarji / [uredila Jožica Škofic, Matej Šekli ; Skice Urša Kogelnik]. – 2016

ISBN 978-961-254-879-7 (zv. 1)

ISBN 978-961-254-869-8 (zv. 2)

1. Škofic, Jožica

283226112

Jožica Škofic,
Januška Gostenčnik, Vito Hazler, Mojca Horvat, Tjaša Jakop, Janoš Ježovnik, Karmen Kenda-Jež,
Vlado Nartnik, Vera Smole, Matej Šekli, Danila Zuljan Kumar

Slovenski lingvistični atlas 2

Kmetija

1
Atlas

Ljubljana 2016

Knjigo posvečamo 100. obletnici rojstva akad. prof. dr. Tineta Logarja.

*Dialektološka sekcija
Inštituta za slovenski jezik Frana Ramovša ZRC SAZU*

Hvala vsem zapisovalcem in narečnim govorcem, brez katerih SLA ne bi mogel nastati.

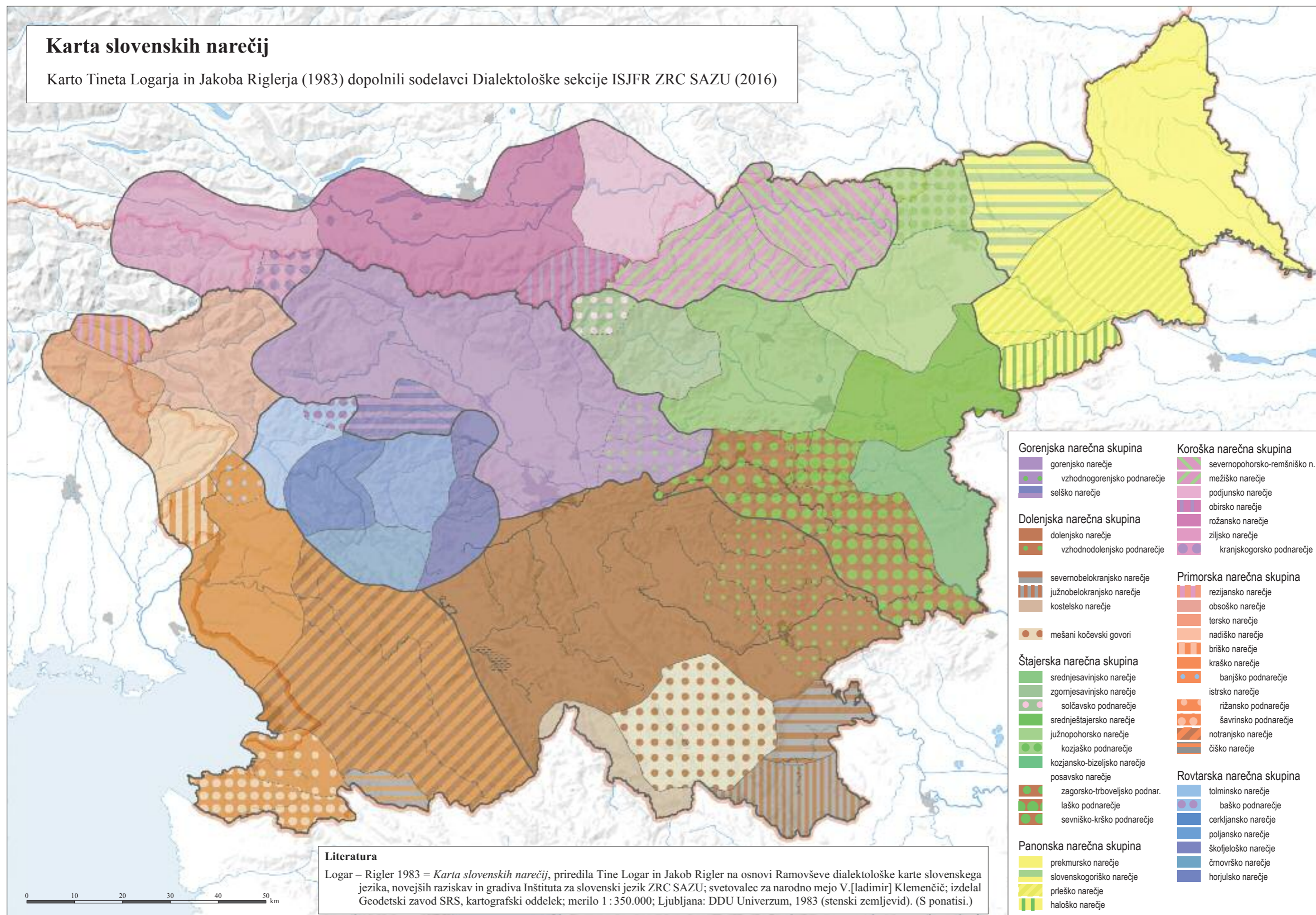
VSEBINA

1 Uvod (Jožica Škofic)	9	V285(b).01 kljuka pri vratih (2/9)	50	V466.01 pograd v koči (2/34)	100
Karta slovenskih narečij	10	V145.01 okno (2/10)	52	V106.01 rjuha (2/35)	102
Karta slovenskih narečij z večjimi kraji	11	V144(a).01 steklo – splošni izraz (2/11)	54	V107A(a).01 blazina za pod glavo (2/36)	104
Točke SLA	12	V144(b).01 šipa (2/12)	56	V107A(b).01 prevleka za blazino (2/37)	106
Karta Točke SLA	13	V138.01 tla (2/13)	58	V107B(a).01 blazina za čez celo posteljo (2/38)	108
Karta Tonemski in netonemski govori	15	V139.01 strop (2/14)	60	V146A.01 štedilnik (2/39)	110
Zapisovalci	16	V140(a).01 vmesna notranja stena v hiši (2/15)	62	V147A.01 peč (2/40)	112
Karta Zapisovalci	17	V140(b).01 zunanji zidovi hiše (2/16)	64	V147B.01 ognjišče (2/41)	114
Čas zapisa	19	V142.01 omet (2/17)	66	V148.01 burkle (priprava za devanje posode v peč) (2/42)	116
Karta Čas zapisa	21	V141(a).01 zidna opeka (2/18)	68	V149.01 lonec (2/43)	118
Položaj simbolov ob točkah SLA	22	V141(b).01 strešna opeka (2/19)	70	V150.01 in V469.01 kotel (2/44)	120
Karta Položaj simbolov ob točkah SLA	23	V159.01 streha (2/20)	72	V467.01 vedro (2/45)	122
Vprašanja v SLA 2	24	V143B.01 škopa (slama za pokrivanje strehe) (2/21)	74	V468.01 kad (2/46)	124
Fonetična transkripcija (Karmen Kenda-Jež)	27	V730b.01 veža (2/22)	76	V152.01 vilice (2/47)	126
2 Karte z gradivom	33	V146B.01 kuhinja (2/23)	78	V153A.01 nož (2/48)	128
Leksične karte		V131a.01 dnevna soba (hiša) (2/24)	80	V153B.01 žepni nož (razne vrste) (2/49)	130
V180.01 kmetija (2/1)	34	V131b.01 soba, v katero je vhod iz dnevne sobe (hiše) (2/25)	82	V153C.01 britev (2/50)	132
V129A.01 hiša (2/2)	36	V131A.01 spalnica (kamra) (2/26)	84	V108.01 brisača (2/51)	134
V129B.01 slaba hiša (2/3)	38	V713.01 izba, ispa (2/27)	86	V109.01 cunjia (2/52)	136
V134.01 vrata (2/4)	40	V130a.01 podstrešna soba (2/28)	88	V161a.01 kurnica (2/53)	138
V707.01 duri (2/5)	42	V132.01 podstrešje (2/29)	90	V161(a).01 hlev za krave (2/54)	140
V135.01 podboj (2/6)	44	V133.01 stopnice (2/30)	92	V161(b).01 hlev za ovce (2/55)	142
V136.01 ključ (2/7)	46	V130.01 shramba (2/31)	94	V161(c).01 hlev za svinje (2/56)	144
V747(a).09 ključavnica (2/8)	48	V157.01 klet (2/32)	96	V163.01 čebelnjak (2/57)	146
		V779(a).01 postelja (2/33)	98	V202.01 med (2/58)	148

V203.01 satovje (2/59)	150	V168B.01 vodnjak (2/70)	172	Obstojsko-pomenske karte	
V204.01 vosek (2/60)	152	V169.01 korito (2/71)	174	V713.02 izba, ispa – pomen (2/81)	194
V162A.01 skedenj (2/61)	154	V158A.01 drva (2/72)	176	V131B.01 čumnata – pomen (2/82)	196
V162B.01 petra (2/62)	156	V317.01 poleno (2/73)	178	V202.03 med – pomen (2/83)	198
V162C.01 gumno (2/63)	158	V158B.01 butara (2/74)	180	V170.02 tnalo – pomen (2/84)	200
V164.01 stranišče (2/64)	160	V170.01 tnalo (kos lesa, na katerem sekajo drva) (2/75)	182	V171(a).03 cepiti – pomen (2/85)	202
V573.01 gnoj (2/65)	162	V171(a).01 cepiti (drva na drobno) (2/76)	184	V171(b).03 sekati – pomen (2/86)	204
V165(a).01 sadni vrt (2/66)	164	V171(b).01 sekati (2/77)	186	3 Nektirano gradivo	207
V165(b).01 vrt za zelenjavo in rože (2/67)	166	V315(a).01 sekira – navadna (2/78)	188	V143A.01 slama (2/87)	208
V166.01 greda (2/68)	168	V316.01 toporišče (pri sekiri) (2/79)	190	V151.01 žlica (2/88)	209
V168A.01 studenec (2/69)	170	V437.01 žagati (2/80)	192		

Karta slovenskih narečij

Karto Tineta Logarja in Jakoba Riglerja (1983) dopolnili sodelavci Dialektološke sekcije ISJFR ZRC SAZU (2016)



Literatura
 Logar – Rigler 1983 = *Karta slovenskih narečij*, priredila Tine Logar in Jakob Rigler na osnovi Ramovševe dialektološke karte slovenskega jezika, novejših raziskav in gradiva Inštituta za slovenski jezik ZRC SAZU; svetovalec za narodno mejo V.[ladimir] Klemenčič; izdelal Geodetski zavod SRS, kartografski oddelek; merilo 1 : 350.000; Ljubljana: DDU Univerzum, 1983 (stenski zemljevid). (S ponatisi.)



Točka	Kraj	Tonemskost	Točka	Kraj	Tonemskost	Točka	Kraj	Tonemskost	Točka	Kraj	Tonemskost	Točka	Kraj	Tonemskost	Točka	Kraj	Tonemskost
T344	Kozje	N	T357	Lobnica	N	T370	Sveti Jurij ob Ščavnici		T381	Ormož	N	T394	Velika Polana	N	T407	Banfi	N
T345	Bistrica ob Sotli	N	T358	Pivola	N		[Videm ob Ščavnici]	N	T382	Središče ob Dravi	N	T395	Gornja Bistrica	N	T408	Hum na Sutli	N
T346	Zgornja Sušica (Bizeljsko)	N	T359	Miklavž na Dravskem Polju	N	T371	Veržej	N	T383	Ptujska Gora	N	T396	Hotiza	N	T409	Dubravica	N
T347	Pišce	N	T360	Lučane – Leutschach	N	T372	Križevci pri Ljutomeru,		T384	Žetale	N	T397	Večeslavci	N	T410	Čabar	N
T348	Sromlje	N	T361	Zgornji Slemen	N		Gajševci	N	T385	Podlehnik	N	T398	Grad	N	T411	Ravnice	N
T349	Kapele	N	T362	Zgornja Kungota	N	T373	Bučkovci	N	T386	Cirkulane	N	T399	Gornji Petrovci	N	T412	Ravna Gora	N
T350	Šentlenart (Brežice)	N	T363	Šentilj v Slovenskih goricah	N	T374	Ljutomer	N	T387	Cankova	N	T400	Križevci	N	T413	Brest	N
T351	Mostec	N	T364	Zgornja Velka	N	T375	Gibina	N	T388	Gorica	N	T401	Kančevci	N	T414	Žetinci – Sichelendorf	N
T352	Vitanje	N	T365	Kremberk	N	T376	Sveti Tomaž	N	T389	Martjanci	N	T402	Šalovci	N	T415	Radvanje – Rothwein	N
T353	Skomarje	N	T366	Spodnja Voličina	N	T377	Miklavž pri Ormožu	N	T390	Strehovci	N	T403	Markovci	N	T416	Vas	N
T354	Žiče	N	T367	Negova	N	T378	Juršinci	N	T391	Beltinci	N	T404	Gornji Senik – Felsőszölnök	N	T417	Novi Kot	N
T355	Kebelej (nam. Oplotnica)	N	T368	Črešnjevci	N	T379	Podvinci	N	T392	Gomilica	N	T405	Slovenska vas – Rábatótfalu	N			
T356	Zafošt (Slovenska Bistrica)	N	T369	Bregova	N	T380	Cvetkovci	N	T393	Nedelica	N	T406	Ženavci – Jennersdorf	N			

Pojasnilo k preglednici

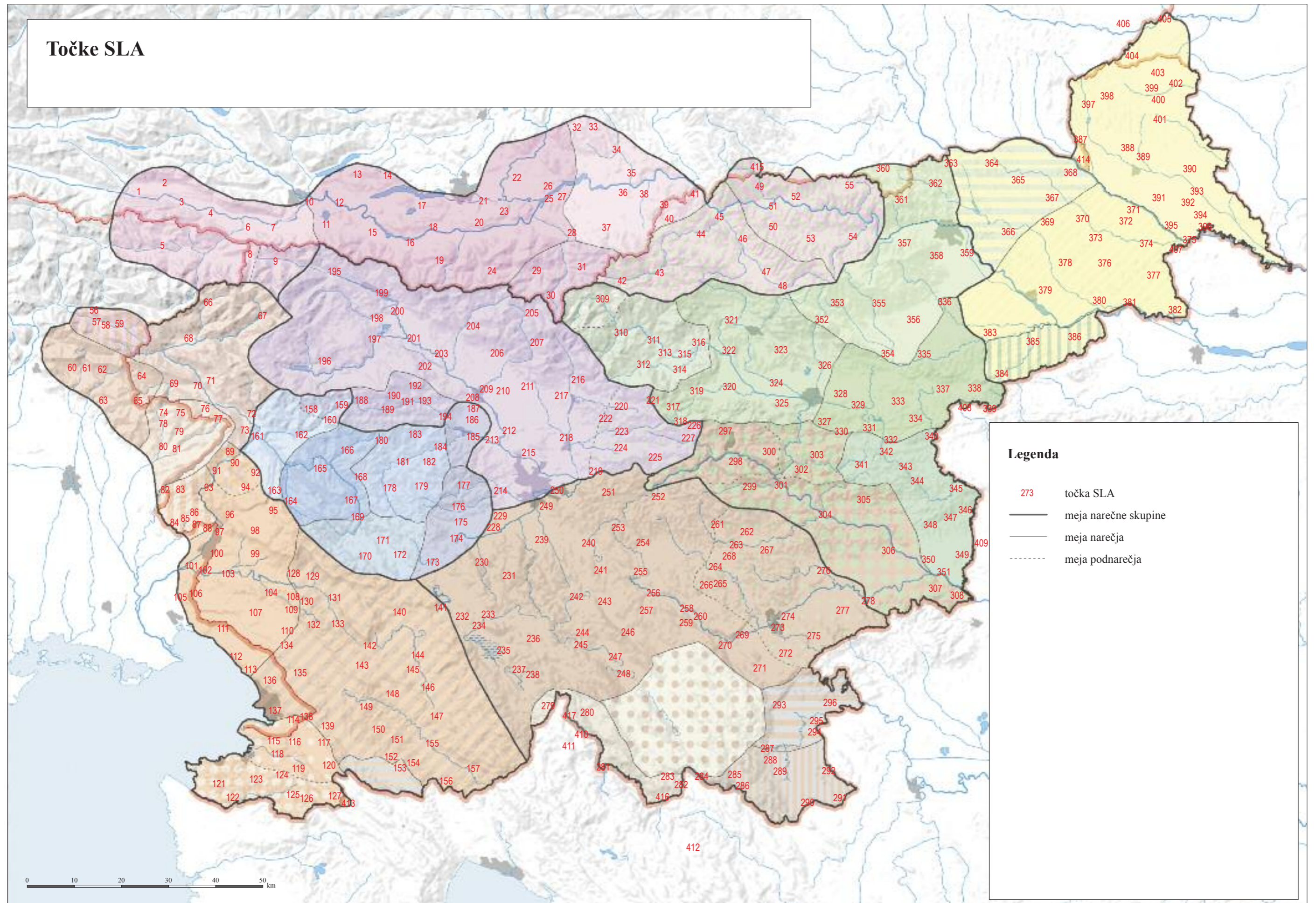
T = tonemski govor; N = netonemski govor; M = govor z metatoniranim tonemskim naglasom; D = govor z drugotnim tonemskim naglasom

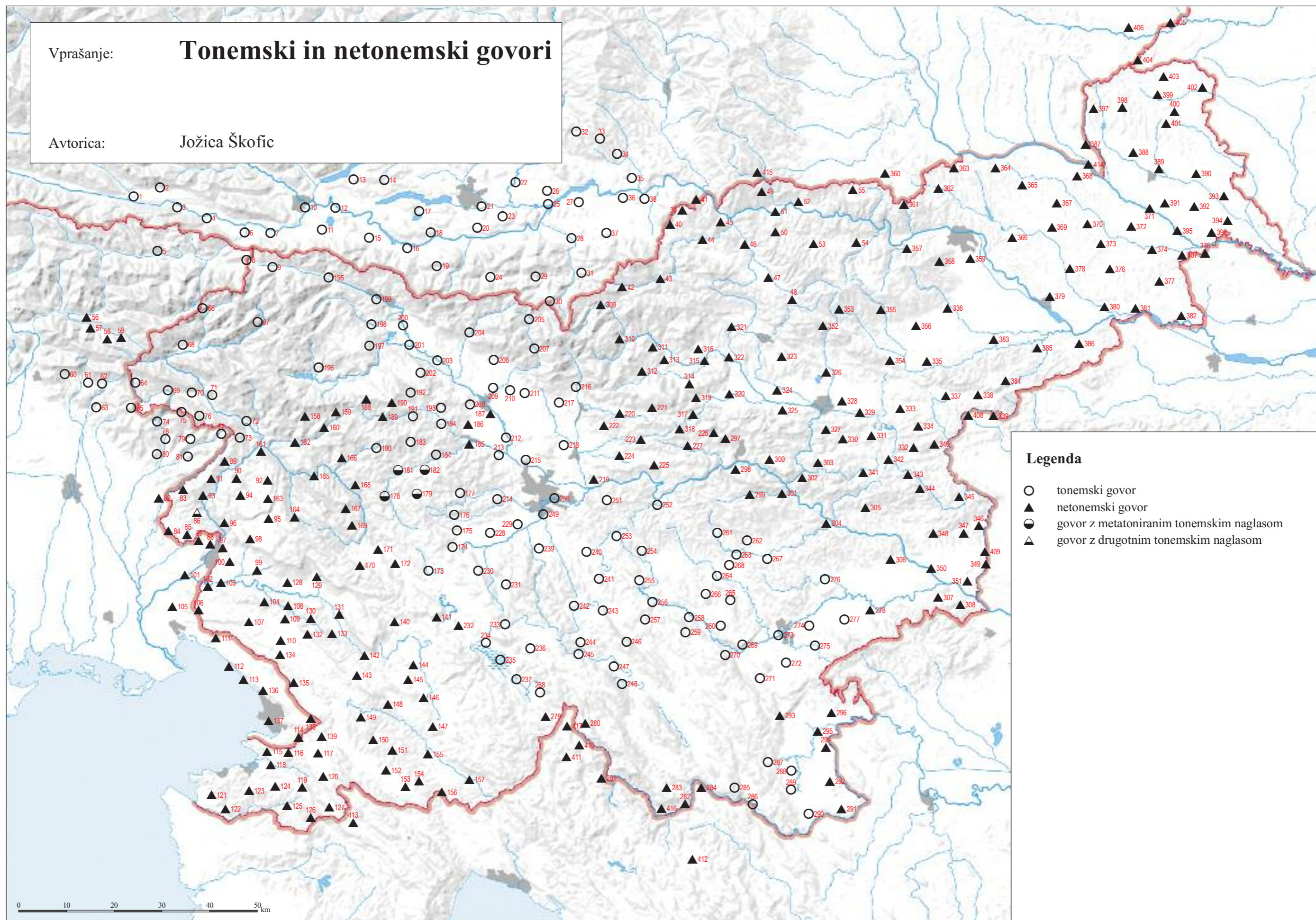
Literatura

Beguš 2011 = Gašper Beguš, Relativna kronologija naglasnih pojavov govora Žirovske kotline poljanskega narečja, *Slovenski jezik – Slovene Linguistic Studies* 8 (2011), str. 19–33.

Stanonik 1977 = Marija Stanonik, Govor Žirovske kotline in njenega obrobja, *Slavistična revija* 25 (1977), št. 2–3, str. 293–309.

Šekli 2006 = Matej Šekli, Naglas samostalnikov tipa ključ ključa pri Valjavcu in Škrabcu ter v slovenskem knjižnem jeziku in slovenskih krajevnih govorih, v: *Škrabčeva misel V: zbornik s simpozija 2005*, ur. Jože Toporišič, Nova Gorica: Frančiškanski samostan Kostanjevica, 2006, str. 145–160.

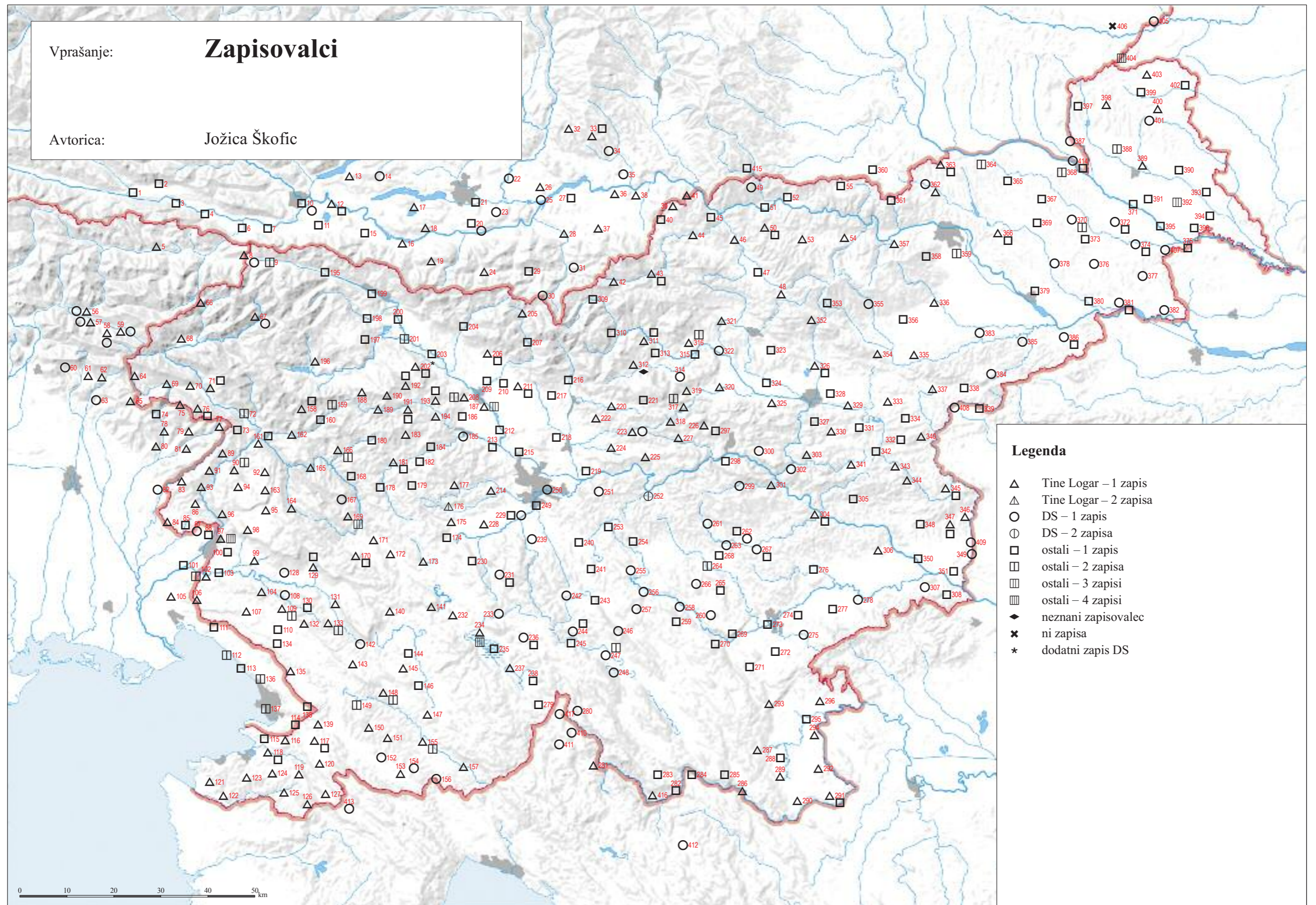




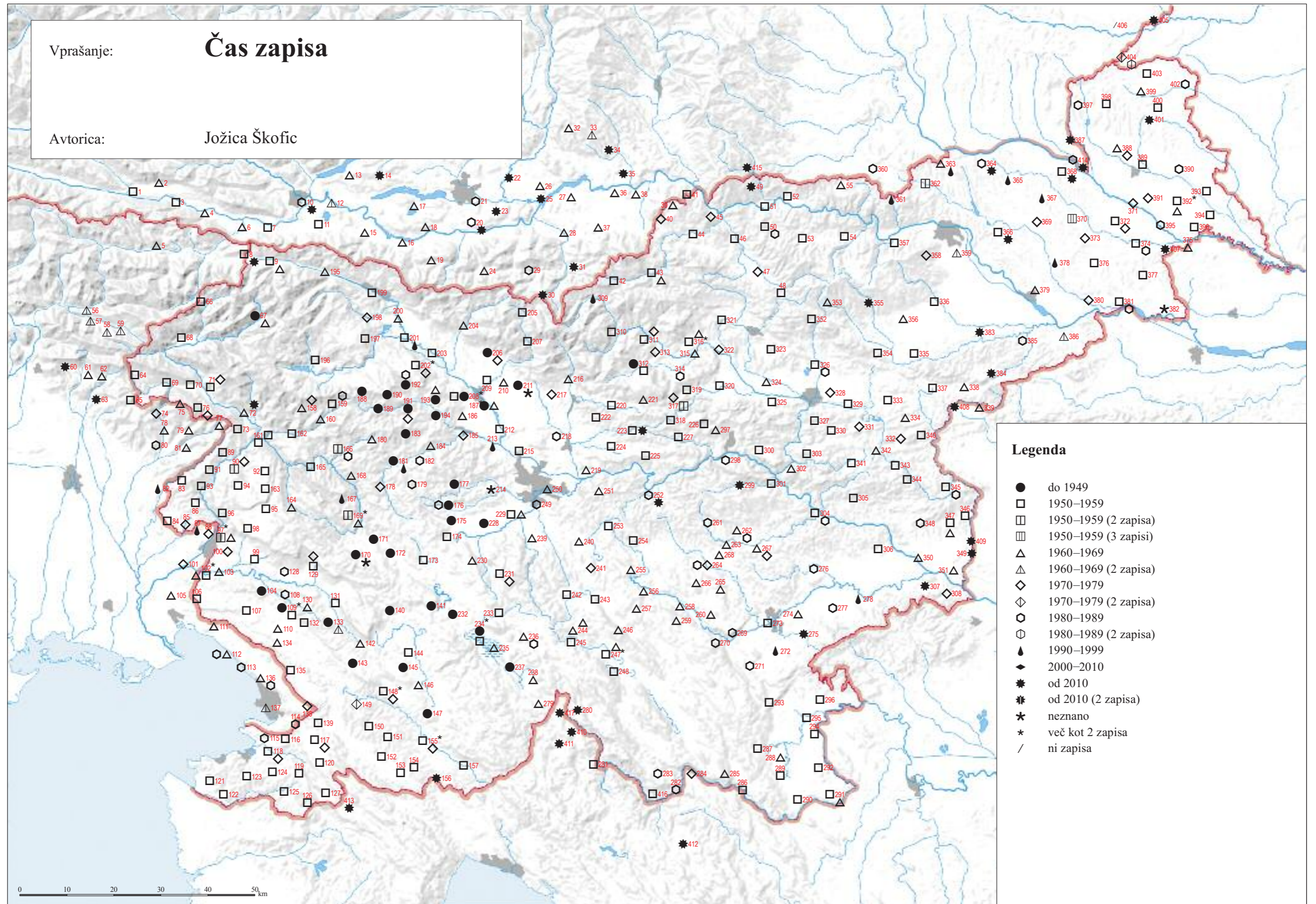
Zapisovalci

Zapisovalec	Kraj	Leto zapisa	Zapisovalec	Kraj	Leto zapisa	Zapisovalec	Kraj	Leto zapisa	Zapisovalec	Kraj	Leto zapisa
Abram Lučka	Prosek – Prosecco	1981	Grafenauer Ivan	Blače – Vorderberg	1958	Kolenko-Smisl Milena	Vojnik	1980	Logar Tine	Kobarid	1951
Abram Lučka	Boljunec – Bagnoli della Rosandra	1983	Grafenauer Ivan	Brdo pri Šmohorju – Egg bei Hermagor	1958	Kopač Katjuša	Zgornje Bitnje	1971	Logar Tine	Krašnja	1951
Abram Lučka	Opčine – Opicina	1983	Grafenauer Ivan	Loče – Latschach	1959	Kordež Jelka	Sv. Primož na Pohorju	1985	Logar Tine	Kred	1951
Albreht Marija	Tunjice	1974	Grafenauer Ivan	Rikarja vas – Riegersdorf	1959	Korošak Vida	Sveti Jurij ob Ščavnici [Videm ob Ščavnici]	1959	Logar Tine	Ljubno ob Savinji	1951
Andolšek Majda	Barka	1976	Grafenauer Ivan	Bistrica na Zilji – Feistritz an der Gail	1960	Kos Zorka	Rut	1976	Logar Tine	Moravče	1951
Bajzek Marija	Gornji Senik – Felsőszölnök	1983	Grafenauer Ivan	Podkloster – Arnoldstein	1960	Kosec Frančiška-Breda	Železniki	1979	Logar Tine	Most na Soči	1951
Baloh Ivana	Črnova	1959	Grafenauer Ivan	Borlje – Förolach	1961	Kostanjšek-Mahne Marinka	Sromlje	1982	Logar Tine	Motnik	1951
Bandelj Jožica	Kopriva	1966	Grafenauer Ivan	Podravlje – Förderlach	1962	Košuta Rada	Križ – Santa Croce	1986	Logar Tine	Obrše	1951
Bavdaž Helena	Avče	1950–1960	Grafenauer Ivan	Škocijan – St. Kanzian am Klopeiner See	1962	Kovačič Marija	Stražišče (Kranj)	1967	Logar Tine	Robidišče	1951
Benedik Francka	Pungert	1971	Grafenauer Ivan	Gregorič Jože	1983	Kovačič Peter	Rakitna	1975	Logar Tine	Stebljevek	1951
Benedik Francka	Rečica ob Paki	1971	Gregorič Jože	Hanzetič Jožica	1979	Kozar-Mukič Marija	Gornji Senik – Felsőszölnök	1976	Logar Tine	Šentgotard	1951
Benedik Francka	Šmartno pri Litiji	1987	Hanzetič Jožica	Hočevar Jože	1960	Kozlevčar Ivanka	Gorenje Brezovo	1956	Logar Tine	Vipava	1951
Bitenc Maja,			Hočevar Jože	Horjak-Hafner Tatjana	1983	Kožar Olga	Ložice (Gorenji Leskovec)	1955–?	Logar Tine	Vransko	1951
Kenda-Jež Karmen	Srednja Kanomlja	2007–2014	Horvat Jože	Horvat Jože	1963	Kralj Viljem	Ložnica pri Žalcu	1962	Logar Tine	Avče	1952
Bižal Zlata	Predgrad	1961–1962	Horvat Jože	Horvat Jože	1983	Kraljevič Danica	Kolonkovec (Trst) – Coloncovez (Trieste)	1969	Logar Tine	Bovec	1952
Blaznik Majda	Dobrova pri Dravogradu	1971	Horvat Jože	Horvat Jože	1983	Križnar Helena	Zgornje Bitnje	1972	Logar Tine	Čemšenik	1952
Božič Alenka	Avče	1971	Horvat Mojca	Horvat Mojca	2013	Kunej Dragomira	Bistrica ob Sotli	1981	Logar Tine	Čepovan	1952
Božič Vlada	Idrija	1959–1960	Horvat Mojca	Horvat Mojca	2013	Kurinčič Jože	Drežnica	1977	Logar Tine	Črna na Koroškem	1952
Bratuž Majda	Solkan	1959–1960	Horvat Mojca	Horvat Mojca	2013	Kušar Jelena	Most na Soči	1959	Logar Tine	Deskle	1952
Brdnik Rozalija	Zafoš (Slovenska Bistrica)	1960	Horvat Mojca	Horvat Mojca	2013	Lausegger Herta	Marija na Zilji – Maria Gail	1985	Logar Tine	Dolnja Košana	1952
Bregant-Koletnik Mihaela	Kremberk	1994–2012	Horvat Mojca	Horvat Mojca	2013	Lausegger Herta	Žihpolje – Maria Rain	1985	Logar Tine	Grgar	1952
Bregant-Koletnik Mihaela	Negova	1994–2012	Horvat Mojca	Horvat Mojca	2014	Lausegger Herta	Žrelec – Ebenthal	1985	Logar Tine	Hrpelje	1952
Bregant-Koletnik Mihaela	Črešnjevci	2012	Horvat Mojca, Jakop Tjaša	Horvat Mojca, Jakop Tjaša	2013	Lebar Irena	Gomilica	1986–1988	Logar Tine	Izlake	1952
Bregant-Koletnik Mihaela	Spodnja Voličina	2012	Horvat Sonja	Horvat Sonja	1980	Leben-Pivk Terezija	Selca	1968–1969	Logar Tine	Kanal	1952
Bregant-Koletnik Mihaela	Zgornja Velka	2012	Horvat Sonja	Horvat Sonja	1981	Leb-Zorko Zinka	Zgornja Kapla	1960	Logar Tine	Kropa	1952
Brezec Antonija	Cerknica	1959	Horvat Sonja	Horvat Sonja	1981	Lipovec Albinca	Babno Polje	1966	Logar Tine	Kubed	1952
Bric-Makuc Slavica	Cerkno	1982	Horváth Mária-Magdolna	Gornji Senik – Felsőszölnök	1986	Logar Alenka	Kneža – Grafenbach	1967	Logar Tine	Log pod Mangartom	1952
Budal Lučana	Marsin – Mersino	1979	Hosta Ivanka	Sela pri Šentjerneju	1982	Logar Tine	Dobrova	???	Logar Tine	Lokve	1952
Budin Lucija	Miren	1967	Jakop Tjaša	Jelšane	2010–2013	Logar Tine	Horjul	1946	Logar Tine	Mozirje	1952
Celec Irena	Gorica	1960	Jakop Tjaša	Banfi	2012–2014	Logar Tine	Gorenja vas, Poljane nad Škofjo Loko	1946–1947–1952	Logar Tine	Pameče	1952
Čeh Rozalija	Nedelica	1959	Jakop Tjaša	Dubravica	2012–2014	Logar Tine	Bašelj	1947	Logar Tine	Rateče	1952
Černi Albina	Beltinci	1972	Jakop Tjaša	Hum na Sutli	2012–2014	Logar Tine	Črni Vrh	1947	Logar Tine	Ravne na Koroškem	1952
Češnovar Ilka	Solkan	1966	Jakop Tjaša	Brest	2013	Logar Tine	Dražgoše	1947	Logar Tine	Ročinj	1952
Čop Rosana	Zgornje Gorje	1976	Jakop Tjaša,	Gostenčnik Januška	2013–2014	Logar Tine	Godovič	1947	Logar Tine	Straže (Mislinja)	1952
Čujec Helena	Zatolmin	1965	Janežič Marija	Janežič Marija	1961	Logar Tine	Hotedršica	1947	Logar Tine	Šoštanj	1952
Čujec Stres Helena,			Janiš Tadeja	Janiš Tadeja	2004	Logar Tine	Plešivica	1947	Logar Tine	Trnovo (Ilirska Bistrica)	1952
Kenda-Jež Karmen	Zatolmin	2014	Jenko Milena	Jenko Milena	1959–1960	Logar Tine	Podlonk	1947	Logar Tine	Vače	1952
Debeljak Romana	Poljane nad Škofjo Loko	1990	Jevnikar Jožefa	Valburga	1959–1960	Logar Tine	Polhov Gradec	1947	Logar Tine	Ajdovščina	1953
Dolamič-Masten Angela	Križevci pri Ljutomeru, Gajševci	1971	Jurjevič Marija	Uršna sela	1983	Logar Tine	Praprotno	1947	Logar Tine	Gomilsko	1953
Domijan Majda	Večeslavci	1983	Kac Olga	Lučine	1982	Logar Tine	Selca	1947	Logar Tine	Kasaze	1953
Drobnič Lidija	Nova vas	1981–1982	Kadivec Martin	Cirkulane	1967	Logar Tine	Stražišče (Kranj)	1947	Logar Tine	Logatec	1953
Drole Franc	Okrog pri Motniku	1960–1961	Kalc Ana	Šenčur	1961	Logar Tine	Zali Log	1947	Logar Tine	Pilštanj	1953
Drole Mirjam	Podbrdo	1982	Karničar Ludvik	Opčine – Opicina	1960	Logar Tine	Zgornja Sorica	1947	Logar Tine	Planina pri Sevnici	1953
Dular Janez	Podhosta	1983	Kaučič Danijela	Obirsko – Ebriach	1980	Logar Tine	Železniki	1947	Logar Tine	Poljčane	1953
Dular Janez	Vavta vas	1983	Kavčič Almira	Ljubno	1959	Logar Tine	Cerklje na Gorenjskem	1947–?	Logar Tine	Šempas	1953
Dular Janez	Zavinek	1983	Kavčič Francka	Leskovica	1966	Logar Tine	Branik	1948	Logar Tine	Šentjur	1953
Dvořak-Modic Zinka	Sv. Gregor	1962	Kenda-Jež Karmen,	Dražgoše	1983	Logar Tine	Bukovje	1948	Logar Tine	Šentovo	1953
Erjavec Helena	Tlake	1968	Gostenčnik Januška	Kenda-Jež Karmen,	2010–2014	Logar Tine	Cerknica	1948	Logar Tine	Vitanje	1953
Fabjančič Ave	Trnovo (Ilirska Bistrica)	1974	Kenda-Jež Karmen,	Weiss Peter	2013	Logar Tine	Javorje	1948	Logar Tine	Vojnik	1953
Ferluga Ksenija	Plavje	1983	Kocbek Alenka	Kocbek Alenka	1959	Logar Tine	Knežak	1948	Logar Tine	Zadrže	1953
Fike Mihaela, Zorko Zinka	Zgornji Slemen	2007	Kocijan Anica	Sveti Jurij ob Ščavnici [Videm ob Ščavnici]	1955–?	Logar Tine	Mala Ligojna	1948	Logar Tine	Zgornje Jezersko	1953
Fojkar Barbara	Gabrak	1964	Kolarič Rudolf	Luče	1955–?	Logar Tine	Planina	1948	Logar Tine	Žiče	1953
Fon Justina	Čiginj	1959	Kolarič Rudolf	Središče ob Dravi	???	Logar Tine	Podnanos	1948	Logar Tine	Bistrica ob Sotli	1953–1954
Ftičar Jože	Gomilica	1957	Kolarič Rudolf	Miklavž pri Ormožu	1952	Logar Tine	Rakek	1948	Logar Tine	Komen	1954
Ftičar Jože	Hotiza	1957	Kolarič Rudolf	Ljutomer	1953	Logar Tine	Senožeče	1948	Logar Tine	Kozje	1954
Ftičar Jože	Velika Polana	1957	Kolarič Rudolf	Ljutomer	1953	Logar Tine	Slavina	1948	Logar Tine	Miren	1954
Gerden Lojze	Šentrupert	1960	Kolarič Rudolf	Ormož	1953	Logar Tine	Stari trg pri Ložu	1948	Logar Tine	Opatje selo	1954
Glažar Janez	Gornji Petrovci	1967	Kolarič Rudolf	Križevci pri Ljutomeru, Gajševci	1954	Logar Tine	Štanjel	1948	Logar Tine	Pišce	1954
Godec Irena	Velika Dolina	1979	Kolarič Rudolf	Sveti Jurij ob Ščavnici [Videm ob Ščavnici]	1954	Logar Tine	Trenta	1948	Logar Tine	Podčetrtek	1954
Goričan Irena	Ljubno ob Savinji	1973	Kolarič Rudolf	Sveti Tomaž	1955	Logar Tine	Zgornje Bitnje	1948	Logar Tine	Sežana	1954
Goričar Malči	Novo mesto	1959	Kolarič Rudolf	Zgornja Kungota	1955	Logar Tine	Idrija	1950	Logar Tine	Solkan	1954
Gostenčnik Januška	Novi Kot	2013	Kolenc Marija	Meliše	1979	Logar Tine	Breginj	1951	Logar Tine	Srednja vas v Bohinju	1954
Gostenčnik Januška	Draga	2014				Logar Tine	Cerkno	1951	Logar Tine	Šentrupert	1954
Gostenčnik Januška	Ravna Gora	2014				Logar Tine	Gornji Grad	1951	Logar Tine	Štjak	1954
						Logar Tine	Grahovo ob Bači	1951	Logar Tine	Zgornja Sušica (Bizeljsko)	1954
									Logar Tine	Žigon	1954
									Logar Tine	Dekani	1955

Zapisovalec	Kraj	Leto zapisa	Zapisovalec	Kraj	Leto zapisa	Zapisovalec	Kraj	Leto zapisa	Zapisovalec	Kraj	Leto zapisa
Logar Tine	Drežnica	1955	Logar Tine	Slovenji Plajberk – Windisch Bleiberg	1964	Polh Majda	Barka	1973	Škofic Jožica	Rateče	2014
Logar Tine	Kal nad Kanalom	1955	Logar Tine	Vidra vas – Wiederdorf	1964	Potrata Ivan	Slivnica pri Celju	1970	Škorjanc Tina	Črna pri Kamniku	1960
Logar Tine	Lobnica	1955	Logar Tine	Bardo – Lusevera	1965	Povše Ivanka	Žusem (Dobrina)	1970–1980	Škorjanc Zvezdana	Livek	1976
Logar Tine	Lovrenc na Pohorju	1955	Logar Tine	Dreka – Drenchia	1965	Prelec Slava	Šalovci	1985	Škrbec-Otrin Irena	Lipsenj	1969
Logar Tine	Ribnica na Pohorju	1955	Logar Tine	Matajur – Montemaggiore	1965	Prešeren Jože	Smolenja vas	1961	Škufca Jože	Malo Lipje	1960–1961
Logar Tine	Spodnja Polskava	1955	Logar Tine	Viškorša – Monteaperta	1965	Pretnar Tone	Lom pod Storžičem	1967	Špirič Vera	Ribnica	1960
Logar Tine	Sv. Primož na Pohorju	1955	Logar Tine	Kneža – Grafenbach	1967	Primožič Ana	Oslavje – Oslavia	1976	Štampfl-Glavič Milojka	Banja Loka	1983
Logar Tine	Brdice pri Kožbani	1956	Logar Tine	Ukve – Ugovizza	1967	Pupis Dragica	Dolnja Košana	1971	Štefančič Marija	Skomarje	1965
Logar Tine	Kojsko	1956	Logar Tine	Doberdob – Doberdò del Lago	1969	Rajh Bernard	Bregova	1975–1976	Štrtak Danica	Dobovec	1982
Logar Tine	Leskovec pri Krškem	1956	Logar Tine	Horjul	1983	Ramovš Mirko	Zgornje Gameljne	1959	Štrumelj Marija	Borovnica	1967
Logar Tine	Medana	1956	Logar Tine	Špeter [Špeter Slovenov] – San Pietro al Natisone	1989	Ravbar Jelka	Vrhnika	1959	Šumec Irena	Proseniško	1972
Logar Tine	Podgorje	1956	Logar Tine, Spinozzi	Lozej Marija	1969	Ravbar Marija	Dutovlje	1960–1961	Šuštar Milan	Podgorica	1959
Logar Tine	Podlešče (Banjšice)	1956	Lozej Marija	Podnanos	1969	Razdrih Izток	Cerknica	1972	Tomašek Jožica	Gibina	1964
Logar Tine	Prešnica	1956	Lukežič Stanislava	Renče	1968	Razinger Regina	Dovje	1967	Tominec Ivan	Črni Vrh	????
Logar Tine	Radeče	1956	Lupše Martin	Prevorje (Lopaca)	1963	Renčelj Ana	Radlje ob Dravi	1959	Toporišič Jože	Mostec	1961
Logar Tine	Rakitovec	1956	Markič Gertruda	Stražišče (Kranj)	1959	Resman Irena	Kropa	1975	Torkar-Berginc Marta	Podbrdo	1959
Logar Tine	Ratanska vas	1956	Markič Gertruda	Stražišče (Kranj)	1959	Rezman Cilka	Kokra	1959	Turen-Bertole Olga	Laniše	1961
Logar Tine	Sevnica	1956	Maver-Horvat Sonja	Razdrto	1968	Rigler Jakob	Begunje pri Cerknici	1959	Uhan Meta	Mokronog	1977–1980
Logar Tine	Sočerga	1956	Medved Branka	Pišce	1969	Rigler Jakob	Dolenja vas	1959	Umek Evelina	Križ – Santa Croce	1960
Logar Tine	Stari trg ob Kolpi	1956	Merljak Ana	Šempeter pri Gorici	1975	Rigler Jakob	Hrušica	1959	Utroša Regina	Gornja Bistrica	1983
Logar Tine	Vavpča vas	1956	Mermolja France	Sovodnje – Savogna d'Isonzo	1975	Rigler Jakob	Rakitna	1959	Valenti Jana	Pivola	1973
Logar Tine	Adlešiči	1957	Mihalič Alenka	Draga – Draga Sant'Elia	1975	Rigler Jakob	Rašica	1959	Valentinčič Magda	Porezen	1960
Logar Tine	Dobliče	1957	Mikic Janko	Šentanel	1974	Rigler Jakob	Ribnica	1959	Veinhandl Ljudmila	Zgornja Velka	1981
Logar Tine	Dragatuš	1957	Močnik Sonja	Cerkno	1959–1960	Rigler Jakob	Sabonje	1959	Vela Anica	Podvinci	1962
Logar Tine	Korte	1957	Morelj Darja	Dolnja Košana	1982	Rigler Jakob	Ambrus	1960	Vertot Joža	Trebnje	1972
Logar Tine	Krkavče	1957	Mrzljak-Kaplan Danica	Preloka	1960–1961	Rigler Jakob	Ig	1960	Vilfan Alenka	Motnik	1955–?
Logar Tine	Metlika	1957	Muha-Vidovič Ada	Klenik	1962	Rigler Jakob	Kolenča vas	1960	Vobovnik Drago	Vuzenica	1959
Logar Tine	Osilnica	1957	Muhič Danica	Veržej	1979	Rigler Jakob	Nova vas	1960	Vojtech Poklač Saša,		
Logar Tine	Osp	1957	Mukič Francek	Gornji Senik – Felsőszölnök	1978	Rigler Jakob	Sv. Gregor	1960	Smole Vera	Koroška vas	2006–2013
Logar Tine	Podzemelj	1957	Müller Jaka	Grosuplje	1963	Rigler Jakob	Trenta	1960	Vrbovšek Tone	Dolsko	1960
Logar Tine	Pomjan	1957	Murovec Majda	Vrhnika pri Ložu	1961	Rigler Jakob	Bila – San Giorgio di Resia	1962	Vrečič Mira	Črešnjevci	1959
Logar Tine	Preloka	1957	Mušič Janez	Dragovanja vas	1963–1964	Rigler Jakob	Njiva – Gniva	1962	Vrtačnik Vladka	Sodražica	1959
Logar Tine	Trebeše	1957	Nagode Jasna	Bučkovci	1970	Rigler Jakob	Osojani – Oseacco	1962	Vurnik France	Radovljica	1959
Logar Tine	Vas	1957	Nartnik Vlado	Vnanje Gorice	1965	Rigler Jakob	Solbica – Stolizza	1962	Weiss Peter	Spodnje Kraše	1984
Logar Tine	Vinica	1957	Nartnik Vlado	Janče	1966	Rigler Jakob	Dobrníč	1964	Zajamšek Erna	Nizka	1969
Logar Tine	Grad	1958	Nartnik Vlado	Studeneč (Ljubljana)	1966	Rigler Jakob	Mačkovec pri Dvoru	1964	Zakrajšek Katjuša	Brezovica pri Mirni	1969
Logar Tine	Križevci	1958	Nemec Maja	Solkan	1984	Rigler Jakob	Muljava	1964	Zalesjak Majda	Štanjel	1959
Logar Tine	Libeliče	1958	Nidorfer Mirko	Ljutomer	1985	Rigler Jakob	Zagradec	1964	Založnik Mira	Zibika	1960
Logar Tine	Livek	1958	Novak France	Gorenji Vrh pri Dobrniču	1960	Rigler Jakob	Žužemberk	1964	Zorko Marija	Šentlenart (Brežice)	1968
Logar Tine	Lopar	1958	Novak Lidija	Idrija	1970	Rigler Jakob	Mirna	1965	Zorko Zinka	Lučane – Leutschach	1985
Logar Tine	Markovci	1958	Oblak Alenka	Žabnica	1960	Rigler Jakob	Mokronog	1965	Zorko Zinka	Žetinci – Sieldorf	1989
Logar Tine	Markovci	1958	Ocvirk Petrina	Svetina	1959	Rojs Jurij	Dobovec pri Rogatcu	1966	Zuljan Kumar Danila	Mirnik – Mernico	2006–2013
Logar Tine	Martjanci	1958	Oman Matko	Zgornje Bitnje	1963	Rupar Marija	Bukov Vrh	1983	Zuljan Kumar Danila	Števerjan – San Floriano del Collio	2006–2013
Logar Tine	Podgrad	1958	Oprešnik Marija	Črna na Koroškem	1962	Rutar Marija	Mozirje	1966	Zuljan Kumar Danila	Bela – Vellach	2013
Logar Tine	Podgraje	1958	Orehovec Mirko	Motnik	1979	Seliškar-Terseglav Mojca	Bašelj	1971	Zuljan Kumar Danila	Grebinj – Griffen	2013
Logar Tine	Pregarje	1958	Orešnik Marta, Weiss Peter	Solčava	2003–2014	Sintič Daniela	Miklavž na Dravskem Polju	1969	Zuljan Kumar Danila	Lepena – Leppen	2013
Logar Tine	Spodnja Voličina	1958	Orožen Martina	Turje	1956	Smole Barica	Trebnje	1982	Zuljan Kumar Danila		
Logar Tine	Tatre	1958	Orožen Martina	Cirkulane	1962	Smole Vera	Šentrupert	1985	Zuljan Kumar Danila		
Logar Tine	Zgornja Kungota	1958	Orožen Martina	Lokavec	1962	Smole Vera	Tihaboj	1986	Zuljan Kumar Danila,		
Logar Tine	Koprivna	1959	Orožen Martina,			Smole Vera	Kostanjevica na Krki	1995, 2013	Gostenčnik Januška	Pokrče - Poggersdorf	2011–2013
Logar Tine	Belšak – Weißenstein	1961	Kenda-Jež Karmen	Svibno	2010	Smole Vera	Radiše – Radsberg	2013	Zuljan Kumar Danila,	Breg – Pers	
Logar Tine	Djekše – Diex	1961	Ostrouška Mirjam	Dekani	1976	Smole Vera	Kenda-Jež Karmen	2013	Zuljan Kumar Danila,	(nam. Fejplan – Flaipano)	2013
Logar Tine	Kostanje – Köstenberg	1961	Pakiž Marjana	Ribnica	1973	Smolej Mirolava	Zgornja Jablanica	1959	Zuljan Kumar Danila,		
Logar Tine	Podravlje – Förderlach	1961	Pateros Robert	Kolonkovec (Trst) – Coloncovez (Trieste)	1961	Snedic Urška	Kranjska Gora	1959	Zuljan Kumar Danila,	Gabrje	2011–2013
Logar Tine	Rut	1961				Stanonik Marija	Primskovo (Kranj)	1959–1960	Zuljan Kumar Danila,	Černjeva –	
Logar Tine	Bila – San Giorgio di Resia	1962				Steiner Melita	Dobračeva (Žiri)	1972	Zuljan Kumar Danila,	Smole Vera	2013
Logar Tine	Čahorče – Tschachoritsch	1962	Pavlin Marta	Miren	1981	Strmole Ivan	Mozirje	1973	Zuljan Kumar Danila,	Cergneu di Sopra	
Logar Tine	Globalnica – Globasnitz	1962	Pegan Marija	Gaberje	1960	Šavs Vesna	Stična	1959	Zuljan Kumar Danila,	Zabrda – Saberda	
Logar Tine	Globalnica – Globasnitz	1962	Perše Marija	Brda	1972	Šekli Matej	Radovljica	2009	Šekli Matej	(nam. Žihpolje)	2013
Logar Tine	Gorenja Trebuša	1962	Pestelj-Braniselj Mirka	Ajdovščina	1979	Šekli Matej	Podgora – Unternberg		Zupan Josip	Bohinjska Bela	1959–1960
Logar Tine	Hodiše – Keutschach	1962	Peternel Milena	Slovenski Javornik	1959	Šekli Matej,	(nam. Ruda)	2013	Zupančič Marija	Planinska vas	1966
Logar Tine	Njiva – Gniva	1962	Petrič Marinka	Idrija	1965	Šekli Matej,	Teholica – Techelsberg	2013	Žagar	Cerklje na Gorenjskem	????
Logar Tine	Osojani – Oseacco	1962	Petrovčič Breda	Cerknica	1985–1986	Šekli Matej,	Marija na Zilji –		Žagar France	Rudnik (Ljubljana)	1983
Logar Tine	Solbica – Stolizza	1962	Petrovčič Jože	Cerknica	1972	Kenda-Jež Karmen	Maria Gail	2013	Židanik Milena	Kozana	1976
Logar Tine	Sveče – Suetschach	1962	Pezdir Marija	Vnanje Gorice	1955–?	Šiftar Šarlota	Gorica	1973	Žigart Ivan	Miklavž na Dravskem	
Logar Tine	Tinje – Tainach	1962	Pirc Dušan	Kranjska Gora	1969	Širca Irena	Mavhinje – Malchina	1966		Polju	1963
Logar Tine	Žitara vas – Sittersdorf	1962	Pirih Alenka	Trnovo (Ilirska Bistrica)	1984	Šircelj Ivanka	Velika Račna	1970	Žitko Marija	Matenja vas	1959
Logar Tine	Jeronišče – Jeronizza	1963	Pirnat Marta	Srednje Jarše	1983	Škofic Jožica	Kropa	1993–2000	Živec Marjeta	Solkan	1972
Logar Tine	Ošnje – Osgnetto	1963	Placet Marjeta	Radvanje – Rothwein	2010	Škofic Jožica	Juršinci	2005	Žunič Ana	Grm pri Podzemlju	1959–1960
Logar Tine	Podbonesec – Pulfero	1963	Planinc Jerica	Spodnja Senica (nam. Preska)	1998	Škofic Jožica	Čabar	2010–2013	Žužek Ljubica	Spodnja Bilpa	1976
Logar Tine	Šentilj v Slovenskih goricah	1963	Plohl Alenka	Ormož	1985	Škofic Jožica	Dobeno	2011–2013	Žvanut Irena	Podnanos	1962
Logar Tine	Rinkole – Rinkolach	1964	Pogačnik Majda	Breg	1962	Škofic Jožica	Kebelj (nam. Oplotnica)	2013	neznani zapisovalec	Gornji Grad	1947–1952
Logar Tine	Sele – Zell Pfarre	1964	Poles Sonja	Prešnica	1978	Škofic Jožica	Krašnja	2014	ni zapisa	Ženavci – Jennersdorf	/



Točka	Kraj	Leto zapisa	Točka	Kraj	Leto zapisa	Točka	Kraj	Leto zapisa	Točka	Kraj	Leto zapisa	Točka	Kraj	Leto zapisa	Točka	Kraj	Leto zapisa
T088	Oslavje – Oslavia	1976	T159	Podbrdo	1982	T360	Lučane – Leutschach	1985	T030	Bela – Vellach	2013	T412	Ravna Gora	2014	T202	Kropa	1993–2000
T158	Rut	1976	T277	Sela pri Šentjerneju	1982	T010	Marija na Zilji – Maria Gail	1985	T060	Breg – Pers (nam. Fejplan – Flaipano)	2013	T072	Zatolmin	2014	T365	Kremberk	1994–2012
T284	Spodnja Bilpa	1976	T348	Sromlje	1982	T381	Ormož	1985	T413	Brest	2013	T414	Žetinci – Sieldorf	2014	T367	Negova	1994–2012
T198	Zgornje Gorje	1976	T264	Trebnje	1982	T050	Sv. Primož na Pohorju	1985	T387	Cankova	2013	T181	Gorenja vas, Poljane nad Škofjo Loko	1946–47–52	T278	Kostanjevica na Krki	1995, 2013
T071	Drežnica	1977	T283	Banja Loka	1983	T402	Šalovci	1985	T063	Černjeja – Cergneu di Sopra	2013	T312	Gornji Grad	1947–1952	T309	Solčava	2003–2014
T404	Gornji Senik – Felsőszölnök	1978	T114	Boljunec – Bagnoli della Rosandra	1983	T262	Šentrupert	1985	T034	Grebinj – Griffen	2013	T345	Bistrica ob Sotli	1953–1954	T272	Koroška vas	2006–2013
T117	Prešnica	1978	T182	Bukov Vrh	1983	T021	Žrelec – Ebenthal	1985	T401	Kančevci	2013	T090	Avče	1950–1960	T082	Mirmik – Mernico	2006–2013
T129	Ajdovščina	1979	T282	Delač	1983	T404	Gornji Senik – Felsőszölnök	1986	T349	Kapele	2013	T197	Bohinjska Bela	1959–1960	T087	Števerjan – San Floriano del Collio	2006–2013
T380	Cvetkovci	1979	T192	Dražgoše	1983	T112	Križ – Santa Croce	1986	T355	Kebelej (nam. Oplotnica)	2013	T166	Cerkno	1959–1960	T167	Srednja Kanomlja	2007–2014
T074	Marsin – Mersino	1979	T395	Gornja Bistrica	1983	T261	Tihaboj	1986	T031	Lepena – Leppen	2013	T295	Grm pri Podzemlju	1959–1960	T410	Čabar	2010–2013
T313	Meliše	1979	T404	Gornji Senik – Felsőszölnök	1983	T252	Šmartno pri Litiji	1987	T010	Marija na Zilji – Maria Gail	2013	T169	Idrija	1959–1960	T156	Jelšane	2010–2013
T317	Motnik	1979	T176	Horjul	1983	T080	Špeter [Špeter Slovenov] – San Pietro al Natisone	1989	T417	Novi Kot	2013	T209	Primskovo (Kranj)	1959–1960	T411	Ravnice	2010–2014
T308	Velika Dolina	1979	T136	Opčine – Opicina	1983	T414	Žetinci – Sieldorf	1989	T049	Pernice	2013	T097	Solkan	1959–1960	T307	Dobeno	2011–2013
T371	Veržej	1979	T115	Plavje	1983	T181	Poljane nad Škofjo Loko	1990	T035	Podgora – Unternberg (nam. Ruda)	2013	T212	Valburga	1959–1960	T275	Gabrje	2011–2013
T191	Železniki	1979	T270	Podhosta	1983	T213	Spodnja Senica (nam. Preska)	1998	T383	Ptujska Gora	2013	T134	Dutovlje	1960–1961	T022	Pokrče – Poggersdorf	2011–2013
T029	Obirsko – Ebriach	1980	T249	Rudnik (Ljubljana)	1983	T363	Šentilj v Slovenskih goricah	2004	T023	Radiše – Radsberg	2013	T259	Malo Lipje	1960–1961	T407	Banfi	2012–2014
T385	Podlehnik	1980	T304	Sevnica	1983	T378	Juršinci	2005	T405	Slovenska vas – Rábatótfalu	2013	T221	Okrog pri Motniku	1960–1961	T409	Dubravica	2012–2014
T326	Vojnik	1980	T218	Srednje Jarše	1983	T361	Zgornji Slemen	2007	T014	Teholica – Techelsberg	2013	T291	Preloka	1960–1961	T408	Hum na Sutli	2012–2014
T345	Bistrica ob Sotli	1981	T390	Strehovci	1983	T201	Radovljica	2009	T020	Zabrda – Saberda (nam. Žihpolje)	2013	T285	Predgrad	1961–1962	T025	Mohliče – Möchling	2013–2014
T102	Miren	1981	T271	Uršna sela	1983	T415	Radvanje – Rothwein	2010	T252	Zgornja Jablanica	2013	T288	Dragovanja vas	1963–1964	T211	Cerklje na Gorenjskem	????
T113	Prosek – Prosecco	1981	T269	Vavta vas	1983	T299	Svibno	2010	T384	Žetale	2013	T193	Selca	1968–1969	T170	Črni Vrh	????
T128	Skrilje	1981	T397	Večeslavci	1983	T368	Črešnjevci	2012	T280	Draga	2014	T332	Žusem (Dobrina)	1970–1980	T214	Dobrova	????
T108	Šmarje	1981	T276	Zavinek	1983	T366	Spodnja Voličina	2012	T223	Krašnja	2014	T369	Brengova	1975–1976	T382	Središče ob Dravi	????
T364	Zgornja Velka	1981	T097	Solkan	1984	T364	Zgornja Velka	2012	T008	Rateče	2014	T267	Mokronog	1977–1980	T406	Ženavci – Jennersdorf	/
T166	Cerkno	1982	T314	Spodnje Kraše	1984							T236	Nova vas	1981–1982			
T298	Dobovec	1982	T155	Trnovo (Ilirska Bistrica)	1984							T234	Cerknica	1985–1986			
T148	Dolnja Košana	1982	T374	Ljutomer	1985							T392	Gomilica	1986–1988			
T179	Lučine	1982															



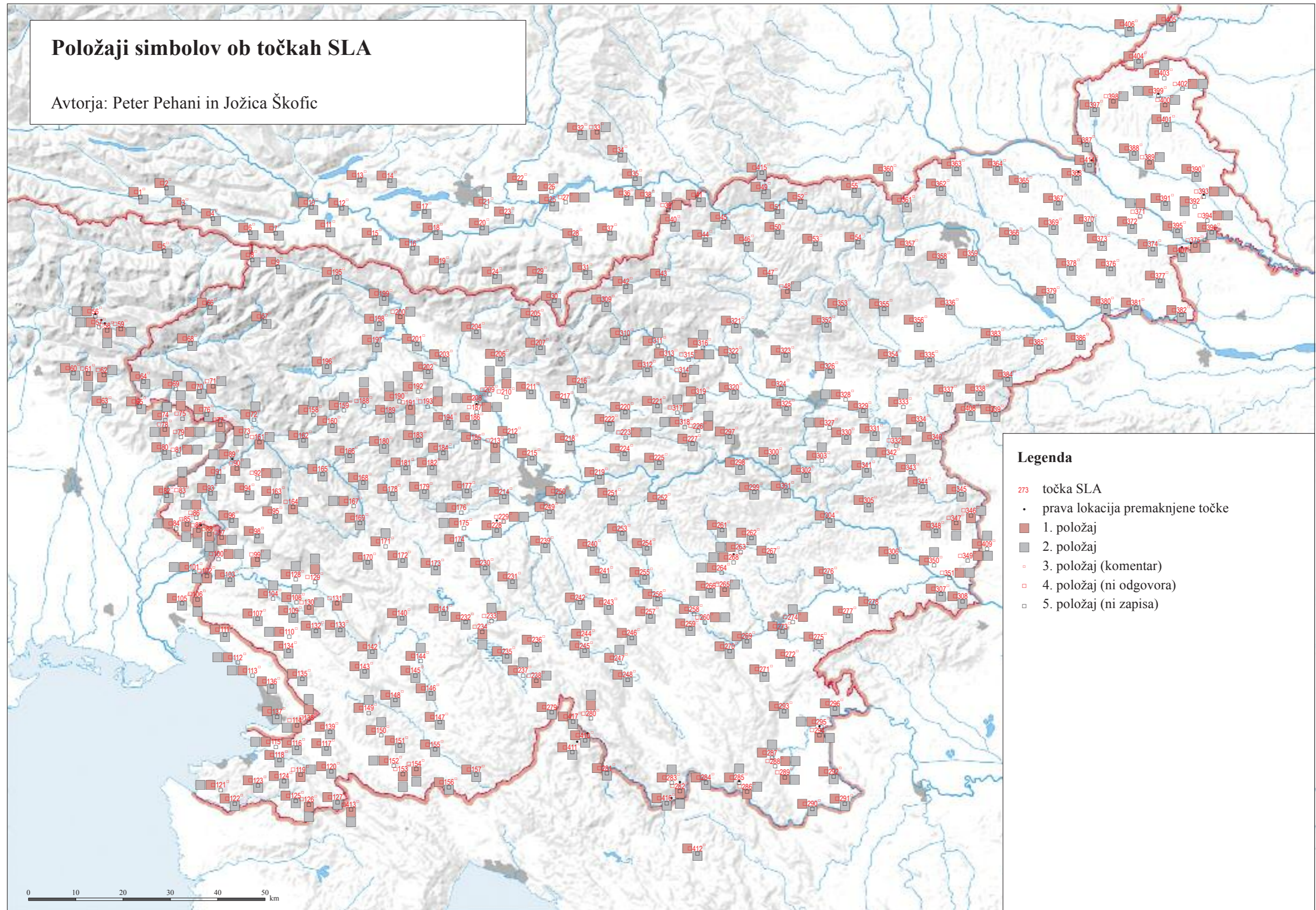
Položaj simbolov ob točkah SLA

Na karti Položaj simbolov ob točkah SLA je prikazano, kako je treba brati razporejenost simbolov ob točkah na karti SLA:

1. položaj je rezerviran za prvi odgovor, če je en zapisovalec zapisal več odgovorov na določeno vprašanje; če je zapisovalcev več, je na prvem mestu najpogostejši oz. najstarejši odgovor; če gostota točk na karti to omogoča, je položaj prvega znaka levo od številke točke, sicer pa tako, kot je predvideno na tej karti;
2. položaj je predviden za drugi odgovor posameznega zapisovalca oz., če je teh več, za manj pogost ali mlajši odgovor; navadno je drugi odgovor kartiran pod številko točke, če to zaradi gostote mreže točk ni mogoče, pa tako, kot je predvideno na tej karti;
3. položaj (majhna zvezdica zgoraj desno od številke točke) je predviden za t. i. komentar, torej za vse nadaljnje odgovore za posamezno točko;
4. položaj je predviden za znak / levo ob številki kraja, če za ta krajevni govor na posamezno vprašanje v gradivu ni odgovora;
5. položaj je predviden za znak — pod številko kraja, če za ta krajevni govor zapis ne obstaja.

Položaji simbolov ob točkah SLA

Avtorja: Peter Pehani in Jožica Škofic



Legenda

- 273 točka SLA
- prava lokacija premaknjene točke
- 1. položaj
- 2. položaj
- 3. položaj (komentar)
- 4. položaj (ni odgovora)
- 5. položaj (ni zapisa)

Vprašanja v SLA 2

Karta in komentar	Št. vprašanja iz SLA	Slovensko	English	Deutsch	Français	Italiano	Furlan	Русский	Hrvatski	Magyarul
2/1	V180.01	kmetija	farm (large estate)	Bauernhof	ferme	fattoria	colonie, tignude, massarie	земля	seljačko imanje	parasztagazdaság (birtok)
2/2	V129A.01	hiša	house	Haus	maison	casa	cjase	дом, изба	kuća	ház
2/3	V129B.01	slaba hiša	bad house (cottage, cabin, shack etc.).	baufälliges Haus, Keusche, Kate	cabane	catapecchia, stamberga	casope, taboghe	хибара	kućerak	rossz ház (kunyhó, vityilló, putri stb.)
2/4	V134.01	vrata	door	Tür	porte	porta	puarte	ворота, калитка	vrata	ajtó
2/5	V707.01	duri	gates	Türe	porte	porta	puarte	двери	dveri	ajtó
2/6	V135.01	podboj	doorframe, doorcase	Türstock, Türrahmen	montant	telaio di una porta (telaio di legno di una porta, cornice di pietra)	telâr di une puarte (telâr di len, suaze di clap)	косяк дверной, коробка дверная	dovratak	ajtótok
2/7	V136.01	ključ	key	Schlüssel	clé	chiave	clâf	ключ	ključ	kulcs
2/8	V747(a).09	ključavnica	lock	Schloss, Türschloss	serrure	serratura	clavarie, sieradure	замок	brava	zár
2/9	V285(b).01	kljuka pri vratih	doorhandle, doorknob	Türklinke	poignée de porte	maniglia della porta	mantie de puarte	ручка (дверная)	kljuka kod vrata	ajtókilincs
2/10	V145.01	okno	window	Fenster	fenêtre	finestra	barcon	окно	prozor	ablak
2/11	V144(a).01	steklo – splošni izraz	glass	Glas	verre	vetro	veri	стекло	staklo	üveg – általános kifejezés
2/12	V144(b).01	šipa	glass pane	Scheibe	vitre	vetro della finestra	lastre di un barcon	стекло оконное	prozorsko staklo	ablaküveg
2/13	V138.01	tla	floor	Fußboden	sol	pavimento	paviment	пол	tla	padló
2/14	V139.01	strop	ceiling	Decke	plafond	soffitto	sofit	потолок	strop	mennyezet
2/15	V140(a).01	vmesna notranja stena v hiši	partition wall / intermediate interior wall in the house	Trennwand	cloison intérieure séparant des pièces	parete divisoria	paradane	перегородка	pregradnji zid unutar kuće	válaszfal a házban
2/16	V140(b).01	zunanji zidovi hiše	outer walls of the house	Außenmauer	murs	muri	mûrs	стена, стены	vanjski zidovi kuće	a ház külső falai
2/17	V142.01	omet	plaster	Putz	crépi	intonaco	stabilidure	штукатурка	žbuka	vakolat
2/18	V141(a).01	zidna opeka	building brick / brick in the wall	Mauerziegel	brique	mattoni, laterizio	madon	кирпич	cigla	falazótégla
2/19	V141(b).01	strešna opeka	roof tile(s)	Dachziegel	tuile	tegola, cotto	cop	кирпич для кровли	krovna opeka	tetőcserép
2/20	V159.01	streha	roof	Dach	toit	tetto	cuvier, tet	кровля, крыша	krov	tető
2/21	V143B.01	škopa (slama za pokrivanje strehe)	schaub (straw to cover the roof)	Schaub	paille de toiture	scopa, paglia	lescje, seleâr	солома	šop	zsúp (szalma tetőfedéshez)
2/22	V730b.01	veža	doorway, vestibule	Hausflur, Vorhaus	vestibule	ingresso	ingres	крыльцо, передние сени	hodnik	pitvar, előszoba
2/23	V146B.01	kuhinja	kitchen	Küche	cuisine	cucina	cusine	кухня	kuhinja	konyha
2/24	V131a.01	dnevna soba (hiša)	living room, sitting room, lounge (»svetla« soba z največ okni, praviloma za domača opravila za ženske)	Wohnzimmer	salle de séjour	soggiorno, stanza principale della casa contadina	tinel, stue	горница, светлица	dnevni boravak	nappali (ház)
2/25	V131b.01	soba, v katero je vhod iz dnevne sobe (hiše)	chamber / room with the entrance from the living room	Kammer (mit dem Eingang aus dem Wohnzimmer)	pièce dans laquelle on entre par la porte dans la salle de séjour	stanza comunicante con la stanza principale	stanza comunicante con la stanza principale	передние сени	soba, u koju se ulazi iz dnevno boravka	az a szoba, amelyből a (ház) nappalija nyílik
2/26	V131A.01	spalnica (kamra)	bedroom (den)	Schlafzimmer	chambre	camera da letto	cjamare di durmî	почивальня, чулан, покойные хоромы	spavaonica	hálószoba
2/27	V713.01	izba, ispa	a simple room, chamber	einfaches Zimmer, Kammer	pièce	stanzetta per i familiari adulti non sposati	stanzin pai vedrans	изба	izba	elsőszoba
2/28	V130a.01	podstrešna soba	attic room	Dachkammer	mansarde	soffitta, mansarda	cjast, solâr	каморка	soba na tavanu	tetőtéri szoba
2/29	V132.01	podstrešje	loft, attic	Dachboden, Dachgeschoss	grenier	sottotetto, soffitta	cjast, soffite	чердак	potkrovlje	tetőtér

Karta in komentar	Št. vprašanja iz SLA	Slovensko	English	Deutsch	Français	Italiano	Furlan	Русский	Hrvatski	Magyarul
2/30	V133.01	stopnice	the stairs	Treppe, Stiege	escalier	scale	scjalis	лестница	stuba, stepenice	lépcső
2/31	V130.01	shramba	pantry, storage	Speisekammer, Vorratskammer	garde-manger	dispensa	camarin, dispense	кладовка амбар, чулан	ostava	kamra
2/32	V157.01	klet	basement	Keller	sous-sol	cantina (ripostiglio per conservare le patate, cantina per la conservazione del vino)	cjanive, cantine (sucrit di conservâ lis patatis, cjanive, cantine di tignî il vin)	клеть / подклет, подвал, погреб	podrum	pince
2/33	V779(a).01	postelja	bed	Bett	lit	letto	jet	кровать	krevet	ágy
2/34	V466.01	pograd v koči	a bunk bed in a mountain hut	Pritsche in einer Almhütte	lits superposés dans un chalet	pancaccio, letto a castello	jet in cjistiel	полати, нары	krevet na kat	priccs
2/35	V106.01	rjuha	sheet	Betttuch	drap de lit	lenzuolo	bleon, linzûl	простыня	plahta	lepedő
2/36	V107A(a).01	blazina za pod glavo	pillow / cushion	Kissen	coussin	cuscin	cussin	подушка	jastuk	párna
2/37	V107A(b).01	prevleka za blazino	pillowcase / cushion cover	Kissenüberzug	housse de coussin	federa per cuscini	cussignele, intimele pai cussins	наволочка	navlaka	párnahuzat
2/38	V107B(a).01	blazina za čez celo posteljo	mattress or duvet	Bettdecke	paillasse	guanciaie	cussin	покрывало	madrac	dunyha
2/39	V146A.01	štedilnik	stove, cooker	Herd, Kochherd, Küchenherd	cuisinière	forno, cucina economica	for, spolert	плита	štednjak	tűzhely
2/40	V147A.01	peč	farmhouse stove, furnace, oven	Ofen	poêle (M)	forno a legna	for a lens	печь	peč	kemence
2/41	V147B.01	ognjišče	fireplace, fire stove	Feuerherd	foyer	focolare	fogolâr	очаг, кострище (место для костра)	ognjište	tűzhely
2/42	V148.01	burkle (priprava za devanje posode v peč)	oven fork (appliance for putting dishes in the oven)	Ofengabel	outil servant à mettre des casseroles dans le four	strumento di ferro con un lungo manico per manovrare le pentole nei forni a legna	impres di fier cuntun mani lunc che al covente par remenâ lis citis intai fors a lens	ухват	burklje (priprema za devanje posuda u peč)	kemencevilla (edények kemencébe helyezésére szolgáló eszköz)
2/43	V149.01	lonac	pot	Topf	marmite	pentola	cite	горшок, кастрюля	lonac	fazék
2/44	V150.01 in V469.01	kotel	cauldron, pot	Kessel	chaudron	paiolo	cjaldîr	котёл	kotao	üst
2/45	V467.01	vedro	bucket	Eimer	seau	secchio	seglot, podin	ведро	vedro	vödör
2/46	V468.01	kad	tub	Wanne, Trog	cuve	tinozza	podine, brente	ванная	kada	kád
2/47	V152.01	vilice	fork	Gabel	fourchette	forchetta	piron	вилка	vilica	villa
2/48	V153A.01	nož	knife	Messer	couteau	coltello	curtis	нож	nož	kés
2/49	V153B.01	žepni nož (razne vrste)	pocket knife (various types)	Taschenmesser	couteau de poche	temperino	britul	карманный нож, перочинный ножик	džepni nožić	zsebkés (különböző fajtájú)
2/50	V153C.01	britev	razor	Rasiermesser	rasoir	rasoio	rasadôr, rasôr	бритва	britva	borotva
2/51	V108.01	brisača	towel	Handtuch	essuie-mains	asciugamano	suieman	полотенце	ručnik	törölköző
2/52	V109.01	cunja	cloth, rag	Lappen, Tuch	chiffon	straccio	peçot	тряпка	krpa	rongy
2/53	V161a.01	kurnica	chicken coop (where hen sleep)	Hühnerstall	poulailler	pollaio	pulînâr, gjalinâr	курятник, насест	kokošinjac	tyúkól (ahol a tyukok alszanak)
2/54	V161(a).01	hlev za krave	cowshed / barn for cows	Kuhstall	étable à vaches	stalla per le mucche	stale pes vacjis	коровий хлев, коровник	staja	tehénistálló
2/55	V161(b).01	hlev za ovce	sheep barn / a barn for sheep	Schafstall	bergerie	ovile	tamar	овчарня, хлев для овец	staja za ovce, ovčarnik	birkaakol
2/56	V161(c).01	hlev za svinje	pig sty / stables for pigs	Schweinstall	porcherie	porcile	cjôt	хлев/сарай для свиней, свинарник	staja za svinje, svinjac	disznóól
2/57	V163.01	čebelnjak	beehive / bee house	Bienenhaus	rucher	apiario	tese fate par dâur sotet ai boçs	улей	pčelinjak	méhkaptár
2/58	V202.01	med	honey	Honig	miel	miele	mîl	мёд	med	méz
2/59	V203.01	satovje	honeycomb	Bienenwabe	rayons de miel	favo	celet, pietin	(улиные) соты	saće	lép
2/60	V204.01	vosek	wax	Wachs	cire	cera	cere	воск	vosak	viasz

Karta in komentar	Št. vprašanja iz SLA	Slovensko	English	Deutsch	Français	Italiano	Furlan	Русский	Hrvatski	Magyarul
2/61	V162A.01	skedenj	barn	Scheune	grange	fienile	toblât	сарай, сеновал	štagalj	pajta
2/62	V162B.01	petra	scaffold boards in barns for storing hay	Brettergerüst in Scheunen zur Aufbewahrung von Heu	grenier de l'étable ou de la grange destiné à conserver du foin	Solaio per il fieno	solâr par fen	чердак для сена	potkrovlje gdje se drži sijeno	padlás, istállópadlás
2/63	V162C.01	gumno	barn	Dreschtenne	aire de battage	aia	arie, batût	гумно	gumno	szérû
2/64	V164.01	stranišče	toilet, bathroom	Häuschen, Abtritt, Abort	toilettes	gabinetto, cesso	gabinet, cabôt	туалет, отхожее место	zahod	árnyékszék
2/65	V573.01	gnoj	manure	Mist	fumier	letame	ledan	дерьмо	gnoj	trágya
2/66	V165(a).01	sadni vrt	orchard / fruit garden	Obstgarten	verger	frutteto	broili	огород для ягод	vočnjak	gyümölcsöskert
2/67	V165(b).01	vrt za zelenjavo in rože	vegetable and flower garden	Gemüse- und Blumengarten	jardin potager et de fleurs	orto, giardino	ort, zardin	огород (цветник – само rože! = цветы)	povrtnjak, cvjetnjak	zöldségeskert
2/68	V166.01	greda	bed, patch	Beet	carré	aiola	jeche, strop, plet	грядка	leha, greda	ágyás
2/69	V168A.01	studenec	source	Quelle	ruisselet	fonte, sorgente	fontane	ключ, родник, источник	studenac, izvor	kút
2/70	V168B.01	vodnjak	fountain, water fountain	Brunnen, Wasserbrunnen	puits	pozzo	poç	колодец	bunar	kút
2/71	V169.01	korito, korito za vodo, korito za prašiče	trough, sink for water / water trough, trough for the pigs / pig feeding trough	Trog, Wassertrog, Schweinefuttertrog	auge, abreuvoir, auge à cochons	vasca, trogolo; trogolo per maiali	vascje, laip; level; cjaup	корыто, корыто для воды, корыто/поилка для свиней	korito, korito za vodu,	teknő, vizes teknő, disznóteknő
2/72	V158A.01	drva	wood / firewood	Brennholz	bois à brûler	legna	lens	дрова	drva	fa
2/73	V317.01	poleno	log	Scheit, Holzscheit	bûche	ceppo	çoc	полено	cjepanica	hasábfá
2/74	V158B.01	butara (nasekano dračje ali vejevje, povezano v snop)	faggot (wood pile or nasekano, in a bundle)	Rutenbündel	fagot	fascina	fassine	связка/вязанка дров	svežanj pruća	rőzse (kötégtelt, összeösszevágott ág)
2/75	V170.01	tnalo (kos lesa, na katerem sekajo drva)	wooden block (a piece of wood (for chopping wood))	Holzklotz (zum Hacken des Holzes)	billot	ceppo sul quale si spacca la legna	çoc par crevâi parsore i lens	колодка, чурбан	panj za cijepanje drva	tuskó (fadarab, amelyen fát vágnak)
2/76	V171(a).01	cepiti (drva na drobno)	to split (wood)	(Holz) spalten	fendre (du bois)	spaccare la legna	crevâ i lens	расщеплять / раскалывать дрова (на мелкие щепки)	cijepati	hasogat (fát apróra)
2/77	V171(b).01	sekati	to chop (wood)	(Holz) hacken	couper	tagliare	taîâ	колоть / рубить дрова	sjeći	vág
2/78	V315(a).01	sekira – navadna	axe	Axt	hache	accetta, scure	manarie, manarin	топор	sjekira	fejsze – közönséges
2/79	V316.01	toporišče (pri sekiri)	axe handle	Axtstiel	manche (de hache)	manico	mani	топорище	sjekirište/držalja sekire	nyél (fejsze)
2/80	V437.01	žagati	saw(ing)	sägen	scier	segare	seâ	пилить	piliti	fűrészel
2/81	V713.02	izba, ispa – pomen	izba, ispa – meaning	izba, ispa – Bedeutung	Déterminez le sens du mot <i>izba, ispa</i> .	Cosa vuol dire <i>izba, ispa</i> ?	Ce vuelial di <i>izba, ispa</i> ?	izba, ispa – значение	Odrediti također značenje riječi <i>izba, ispa</i> .	izba, ispa – jelentése
2/82	V131B.01	čumnata – pomen	čumnata – meaning	čumnata – Bedeutung	Si le mot <i>čumnata</i> est connu, déterminez le sens.	Cosa vuol dire <i>čumnata</i> ?	Ce vuelial di <i>čumnata</i> ?	čumnata – значение	Ako je riječ <i>čumnata</i> poznata, odrediti značenje.	čumnata – jelentése
2/83	V202.03	med – pomen	med – meaning	med – Bedeutung	Si le mot <i>med</i> est connu, déterminez le sens.	Cosa vuol dire <i>med</i> ?	Ce vuelial di <i>med</i> ?	med – значение	Ako je riječ <i>med</i> poznata, odrediti značenje.	med – jelentése
2/84	V170.02	tnalo – pomen	tnalo – meaning	tnalo – Bedeutung	Est-ce que le mot <i>tnalo</i> a un autre sens?	Cosa vuol dire <i>tnalo</i> ?	Ce vuelial di <i>tnalo</i> ?	tnalo – значение	Ima li riječ <i>tnalo</i> koje drugo značenje?	tnalo – jelentése
2/85	V171(a).03	cepiti – pomen	cepiti – meaning	cepiti – Bedeutung	Déterminez le sens du mot <i>cepiti</i> .	Cosa vuol dire <i>cepiti</i> ?	Ce vuelial di <i>cepiti</i> ?	cepiti – значение	cepiti – značenje	cepiti – jelentése
2/86	V171(b).03	sekati – pomen	sekati – meaning	sekati – Bedeutung	Déterminez le sens du mot <i>sekati</i> .	Cosa vuol dire <i>sekati</i> ?	Ce vuelial di <i>sekati</i> ?	sekati – значение	sekati – značenje	sekati – jelentése
2/87	V143A.01	slama	straw	Stroh	paille	paglia	paie	солома	slama	szalma
2/88	V151.01	žlica	spoon	Löffel	cuillère	cucchiaio	sedon	ложка	žlica	kanál