

Vprašanje:

podstrešna soba

Številka vprašanja:

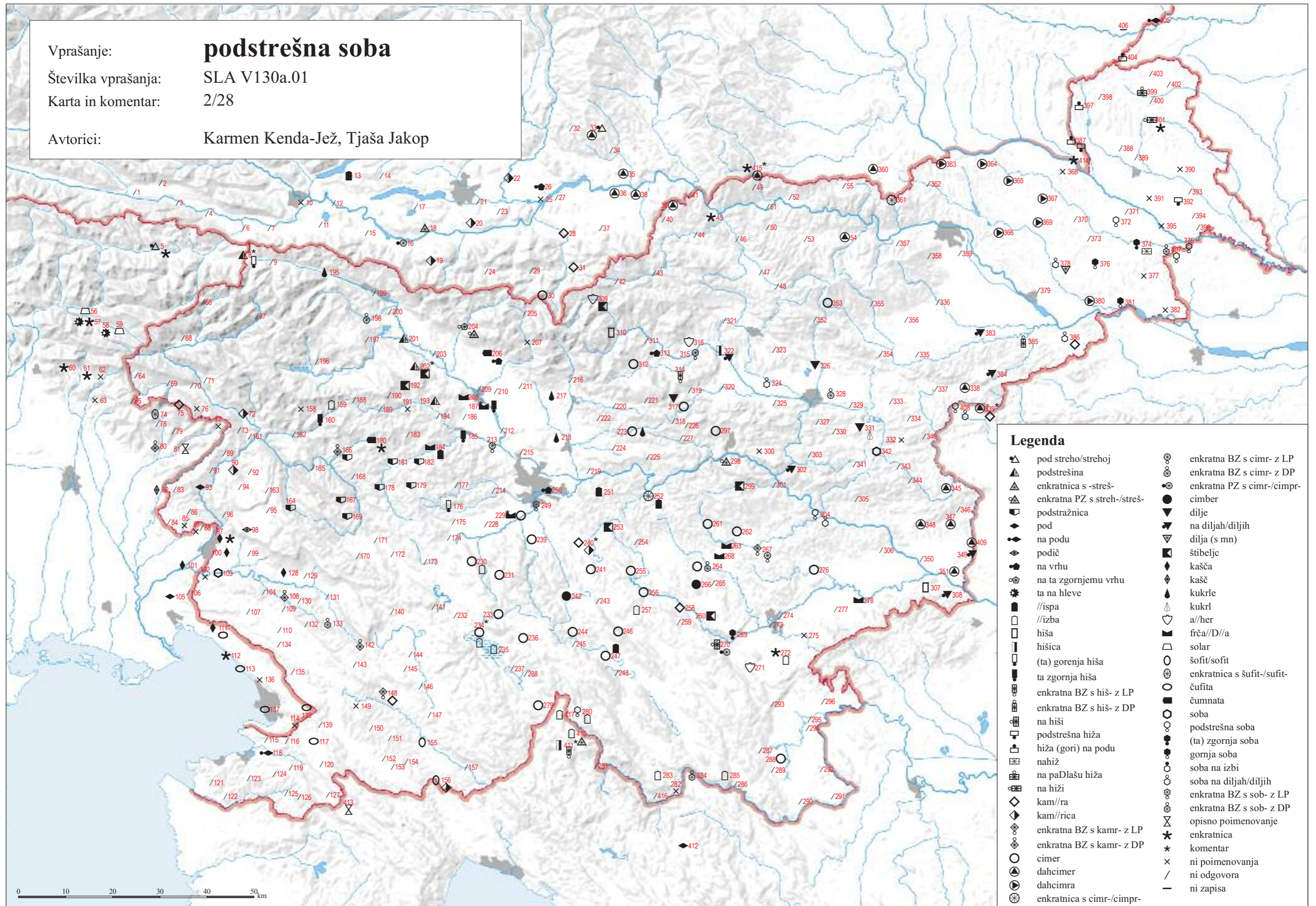
SLA V130a.01

Karta in komentar:

2/28

Avtorici:

Karmen Kenda-Jež, Tjaša Jakop



Legenda

- | | | | |
|---|-----------------------------|---|----------------------------|
| ▲ | pod streho/strehoj | ⊗ | enkratna BZ s cimr- z LP |
| ▲ | podstrešina | ⊗ | enkratna BZ s cimr- z DP |
| ▲ | enkratnica s -streš- | ⊗ | enkratna PZ s cimr-/cimpr- |
| ▲ | enkratna PZ s streh-/streš- | ● | cimber |
| ▭ | podstražnica | ▼ | dilje |
| ◆ | pod | ▼ | na diljah/diljih |
| ◆ | na podu | ▽ | dilja (s mn) |
| ◆ | podič | ■ | štibeljc |
| ◆ | na vrhu | ◆ | kašča |
| ◆ | na ta zgornjemu vrhu | ◆ | kašč |
| ◆ | ta na hleve | ◆ | kukrle |
| □ | //ispa | ◆ | kukrl |
| □ | //izba | ◆ | a//her |
| □ | hiša | ◆ | frča//D//a |
| □ | hišica | ○ | solar |
| □ | (ta) gorenja hiša | ○ | šofit/sofit |
| □ | ta zgornja hiša | ○ | enkratnica s šufit-/sufit- |
| □ | enkratna BZ s hiš- z LP | ○ | čufita |
| □ | enkratna BZ s hiš- z DP | ○ | čumnata |
| □ | na hiši | ○ | soba |
| □ | podstrešna hiša | ○ | podstrešna soba |
| □ | hiša (gori) na podu | ○ | (ta) zgornja soba |
| □ | nahiz | ○ | gornja soba |
| □ | na paDlašu hiža | ○ | soba na izbi |
| □ | na hiži | ○ | soba na diljah/diljih |
| □ | kam//ra | ○ | enkratna BZ s sob- z LP |
| □ | kam//rica | ○ | enkratna BZ s sob- z DP |
| □ | enkratna BZ s kamr- z LP | ○ | opisno poimenovanje |
| □ | enkratna BZ s kamr- z DP | ○ | enkratnica |
| ○ | cimer | ○ | komentar |
| ○ | dahcimer | ○ | ni poimenovanja |
| ○ | dahcimra | ○ | ni odgovora |
| ○ | enkratnica s cimr-/cimpr- | ○ | ni zapisa |